

# ARMATURA GWINTOWANA

str. 437



złączki grodziowe

str. 437



nakrętki stalowe

str. 437



przedłużki

str. 439



śrubunki

str. 439



nypły

str. 440



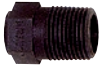
mufy

str. 441



redukcje

str. 444



korki

str. 445



kolanka

str. 446



trójniki

str. 448



czwórniki

str. 449

nypły  
wysokotemperaturowe

str. 450

śrubunki  
wysokotemperaturowe

str. 451

mufy  
wysokotemperaturowe

str. 451

redukcje  
wysokotemperaturowe

str. 452

kolana  
wysokotemperaturowe

str. 453

złącza kątowe  
wysokotemperaturowe

str. 454

trójniki  
wysokotemperaturowe

str. 455

czwórniki  
wysokotemperaturowe

str. 455

akcesoria do złączy  
wysokotemperaturowych

str. 456

nypły ze stali  
nierdzewnej

str. 458

mufy ze stali  
nierdzewnej

str. 459

redukcje ze stali  
nierdzewnej

str. 461

korki ze stali  
nierdzewnej

str. 462

złącza gwintowane ze stali  
nierdzewnej

str. 463

kolanka ze stali  
nierdzewnej

str. 464

trójniki ze stali  
nierdzewnej

str. 465

czwórniki ze stali  
nierdzewnej

str. 465

akcesoria ze stali  
nierdzewnej

str. 466



tłumik hałasu

str. 470



listwy przyłączeniowe

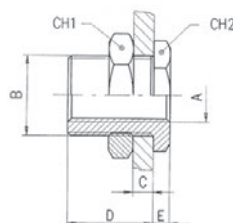
## Notatki

# ELEMENTY ZŁĄCZNE

## Złącza grodziowe

Złączki grodziowe, gwint zewnętrzny, mosiądz niklowany

Nr katalogowy	A	B	C max	D	E	CH1	CH2	Max ciśnienie [bar]	Opakowanie [szt.]
3060N M5	M5	M10x1	7	10,5	3,5	14	14	150	25
3060N 1/8	1/8	M16x1.5	10	14	4	22	19	150	25
3060N 1/4	1/4	M20x1.5	16	21	4	27	24	100	25
3060N 3/8	3/8	M26x1.5	15	21	5	32	30	75	25
3060N 1/2	1/2	M28x1.5	21	27	6	36	32	50	10

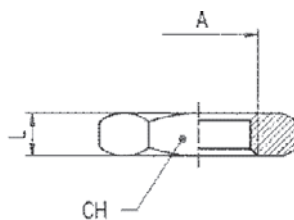


3060N 1/8

## Nakrętki calowe

Nakrętki calowe mosiężne, gwint cylindryczny, mosiądz niklowany

Nr katalogowy	A	L	CH	Max ciśnienie [bar]	Opakowanie [szt.]
2096 1/8	1/8	4.5	14	150	50
2096 1/4	1/4	5	17	100	50
2096 3/8	3/8	6	20	75	50
2096 1/2	1/2	6	24	50	50

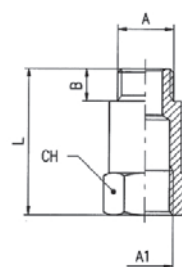


2096 1/8

## Przedłużki

Przedłużka, gwint zewnętrzny na gwint wewnętrzny, mosiądz niklowany

Nr katalogowy	A	A1	B	L	CH	Max ciśnienie [bar]	Opakowanie [szt.]
2070 1/8-1/8 22	1/8	1/8	6	22	14	150	25
2070 1/8-1/8 32	1/8	1/8	6	32	14	150	25
2070 1/8-1/8 42	1/8	1/8	6	42	14	150	25
2070 1/8-1/8 51	1/8	1/8	6	51	14	150	25
2070 1/4-1/4 28	1/4	1/4	8	28	17	100	25
2070 1/4-1/4 35	1/4	1/4	8	35	17	100	25
2070 1/4-1/4 51	1/4	1/4	8	51	17	100	25
2070 3/8-3/8-32	3/8	3/8	9	32	22	75	25
2070 1/2-1/2 35	1/2	1/2	10	35	26	50	25



2070 1/8-1/8 22

Przedłużka, mosiądz, PN 10 bar

Nr katalogowy	Gwint	Długość [mm]
LN 1230	1/2	30
LN 1240	1/2	40
LN 1250	1/2	50
LN 1260	1/2	60
LN 1280	1/2	80
LN 12100	1/2	100
LN 12120	1/2	120



LN 1280

Nr katalogowy	Gwint	Długość [mm]
LN 12150	1/2	150
LN 12180	1/2	180
LN 12200	1/2	200
LN 3440	3/4	40
LN 3460	3/4	60
LN 3480	3/4	80
LN 34100	3/4	100
LN 34120	3/4	120
LN 34150	3/4	150
LN 34180	3/4	180
LN 34200	3/4	200
LN 10040	1	40
LN 10060	1	60
LN 10080	1	80
LN 100100	1	100
LN 100120	1	120
LN 100150	1	150
LN 100180	1	180
LN 100200	1	200
LN 11460	1 1/4	60
LN 11480	1 1/4	80
LN 114100	1 1/4	100
LN 114120	1 1/4	120
LN 114150	1 1/4	150
LN 114180	1 1/4	180
LN 114200	1 1/4	200
LN 11260	1 1/2	60
LN 11280	1 1/2	80
LN 112100	1 1/2	100
LN 112120	1 1/2	120
LN 112150	1 1/2	150
LN 112200	1 1/2	200
LN 20060	2	60
LN 20080	2	80
LN 200100	2	100
LN 200120	2	120
LN 200150	2	150
LN 200200	2	200



LN 1280

### Przedłużka sześciokątna, gwint cylindryczny, mosiądz niklowany, długa, PN 60 bar

Nr katalogowy	Gwint zewnętrzny	Gwint wewnętrzny	SW	L1
234.01-N	1/8	1/8	14	22,0
234.02-N	1/8	1/8	14	42,0
234.03-N	1/8	1/8	14	51,0
234.04-N	1/8	1/8	14	100,0
234.05-N	1/4	1/4	17	35,0
234.06-N	1/4	1/4	17	51,0
234.07-N	1/4	1/4	17	100,0



234.03-N

str. 641



Zawory kulowe miedziane serii ECONO

str. 819



Obejmy do węży

str. 835



Kleje do gwintów

str. 989

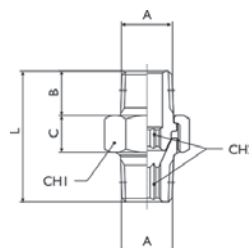


Instalacje pneumatyczne system Infinity

# Śrubunki

## Śrubunki mosiężne proste, gwint cylindryczny, PN 50 bar

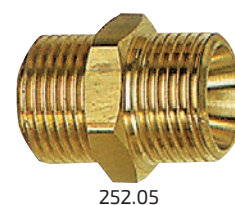
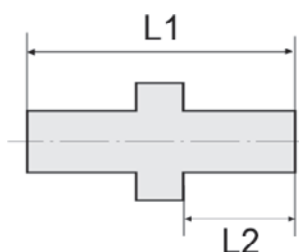
Nr katalogowy	A	B	C	D	L	CH1	CH2	Opakowanie [szt.]
2060 1/8	1/8	9	8,5	7,5	27	15	5	25
2060 1/4	1/4	11,5	9,5	11	33,5	19	6	25
2060 3/8	3/8	13	10	11,5	36,5	22	8	10
2060 1/2	1/2	16	12	14	45	27	12	10
2060 3/4	3/4	18	17	16,5	54	36	14	5
2060 1	1	21,5	20	19	65	46	19	1



# Nyple

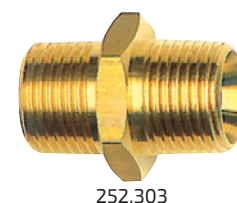
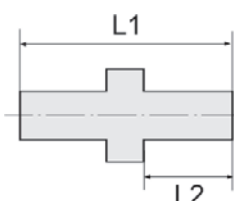
## Nyple mosiężne, gwint cylindryczny, mosiądz, PN 10 bar

Nr katalogowy	Gwint 1	Gwint 2	SW	L1	L2
252 C	M5	M5	7	13,0	8,0
252 D	M5	G1/8	14	17,0	12,0
252 E	M5	G1/4	14	21,0	14,0
252 A	G1/8	G1/8	14	21,0	13,0
252 B	G1/8	G1/4	14	22,0	14,0
252 B/1	G1/8	G3/8	19	25,0	16,0
252.01	G1/4	G1/4	17	23,0	14,0
252.36	G1/4 lewy	G1/4 lewy	17	25,0	16,0
252.02	G1/4	G3/8	19	24,0	15,0
252.02/5	G1/4	G1/2	24	27,0	18,0
252.03	G3/8	G3/8	19	25,0	15,0
252.37	G3/8 lewy	G3/8 lewy	19	37,0	24,0
252.04	G3/8	G1/2	24	27,0	17,0
252.04/5	G3/8	G3/4	32	36,0	24,0
252.05	G1/2	G1/2	24	29,0	17,0
252.06	G1/2	G3/4	32	33,0	21,0
252.06/5	G1/2	G1/2	36	40,0	24,0
252.07	G3/4	G3/4	32	33,0	21,0
252.07/1	G3/4	G1	36	40	24
252.07/2	G1	G1	36	42,0	26,0
252.07/2-1	G1	G1 1/4	42	34,0	20,0
252.07/2-2	G1	G1 1/2	50	39,0	25,0
252.07/3	G1 1/4	G1 1/4	44	39,0	24,0
252.07/3-1	G1 1/4	G1 1/2	50	40,0	22,5
252.07/4	G1 1/2	G1 1/2	50	50,0	30,0
252.07/4-1	G1 1/2	G2	62	43,0	25,5
252.07/5	G2	G2	62	50,0	30,0



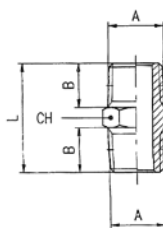
## Nypl mosiężny, gwint stożkowy, mosiądz, PN 10 bar

Nr katalogowy	Gwint 1	Gwint 2	SW	L1	L2
252.301	R1/4	R1/4	14	30	18
252.302	R3/8	R3/8	22	38	22
252.303	R1/2	R1/2	27	38	22
252.304	R3/4	R3/4	32	51,5	29,5
252.305	R1	R1	41	47,5	28



## Nypłe mosiężne, gwint stożkowy, mosiądz niklowany

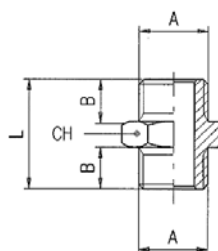
Nr katalogowy	A	B	L	CH	Max ciśnienie [bar]
2000 1/8	1/8	7,5	19,5	12	150
2000 1/4	1/4	11	27	14	100
2000 3/8	3/8	11,5	28	17	75
2000 1/2	1/2	14	33,5	22	50
2000 3/4	3/4	16,5	40	27	85
2000 1	1	19	45,5	34	80



2000 3/4

## Nypel mosiężny, gwint cylindryczny, mosiądz niklowany

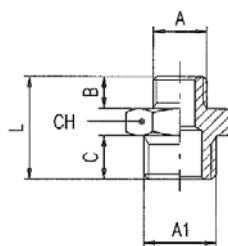
Nr katalogowy	A	B	L	CH	Max ciśnienie [bar]
2010 M5	M5	4	11,5	8	150
2010 1/8	1/8	6	16,5	14	150
2010 1/4	1/4	8	21	17	100
2010 3/8	3/8	9	23	19	75
2010 1/2	1/2	10	25,5	24	50
2010 3/4	3/4	12	29,5	30	85
2010 1	1	12	32	40	80



2010 1/4

## Nypłe redukcyjne, gwint cylindryczny, mosiądz niklowany

Nr katalogowy	A	A1	B	C	L	CH	Max ciśnienie [bar]
2030 M5-1/8	M5	1/8	4	6	14,5	14	150
2030 1/8-1/4	1/8	1/4	6	8	19	17	100
2030 1/8-3/8	1/8	3/8	6	9	20	19	75
2030 1/4-3/8	1/4	3/8	8	9	22	19	75
2030 1/4-1/2	1/4	1/2	8	10	23,5	24	50
2030 3/8-1/2	3/8	1/2	9	10	24,5	24	50
2030 1/2-3/4	1/2	3/4	10	12	27,5	30	50

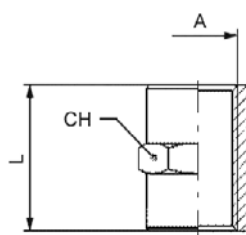


2030 1/4 - 3/8

## Mufy

### Mufy mosiężne z gwintem cylindrycznym, mosiądz niklowany

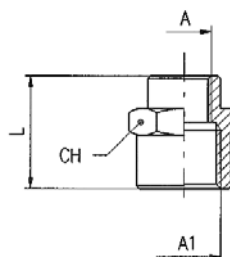
Nr katalogowy	A	L	CH	Max ciśnienie [bar]
3000 M5	M5	11	8	150
3000 1/8	1/8	15	14	150
3000 1/4	1/4	22	17	100
3000 3/8	3/8	24	22	75
3000 1/2	1/2	30	26	50
3000 3/4	3/4	32	32	85
3000 1	1	46	40	80



3000 1/4

### Mufy redukcyjne gwintowane, gwint cylindryczny, mosiądz niklowany

Nr katalogowy	A	A1	L	CH	Max ciśnienie [bar]
3010 M5-1/8	M5	1/8	13	14	150
3010 1/8-1/4	1/8	1/4	19	17	100
3010 1/8-3/8	1/8	3/8	20	22	75
3010 1/8-1/2	1/8	1/2	24	24	50
3010 1/4-3/8	1/4	3/8	23	22	75
3010 1/4-1/2	1/4	1/2	25	24	50
3010 3/8-1/2	3/8	1/2	27,5	24	50
3010 1/2-3/4	1/2	3/4	30	30	50
3010 1/2-1	1/2	1	39	40	50
3010 3/4-1	3/4	1	41	40	80

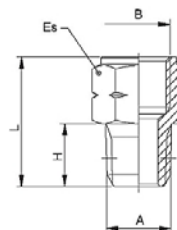


3010 1/8-1/4

# Redukcje

## Gwint wew. calowy - zewnętrzny NPTF

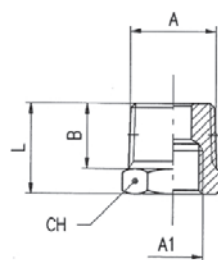
Nr katalogowy	A	B	H	L	CH	Max ciśnienie [bar]
82241 1/8-1/8	1/8	1/8	8.5	19.5	14	150
82241 1/4-1/4	1/4	1/4	13	27	17	100
82241 3/8-3/8	3/8	3/8	13	28	22	75



82241 1/8-1/8

## Redukcja mosiężna z gwintem zewnętrznym - wewnętrznym

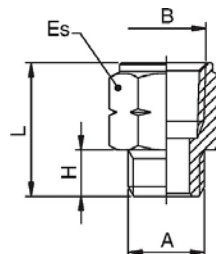
Nr katalogowy	A	A1	B	L	CH	Max ciśnienie [bar]
2080 1/4-1/8	1/4	1/8	11	16	14	100
2080 3/8-1/8	3/8	1/8	11.5	16.5	14	75
2080 1/2-1/8	1/2	1/8	14	19.5	22	50
2080 3/8-1/4	3/8	1/4	11.5	16.5	17	75
2080 1/2-1/4	1/2	1/4	14	19.5	22	50
2080 1/2-3/8	1/2	3/8	14	19.5	22	50
2080 3/4-3/8	3/4	3/8	16.5	23.5	27	75
2080 3/4-1/2	3/4	1/2	16.5	23.5	27	50
2080 1-1/2	1"	1/2	19	27.5	34	50
2080 1-3/4	1"	3/4	19	27.5	34	80
2080 1 1/4-1/2	1" 1/4	1/2	22	31	45	50
2080 1 1/4-3/4	1" 1/4	3/4	22	31	45	85
2080 1 1/4-1	1" 1/4	1"	22	31	45	80
2080 1 1/2-1	1" 1/2	1"	22	32	50	80
2080 2-1	2"	1"	24	36	50	80



2080 1/4-1/8

## Gwint zew. calowy - wewnętrzny NPTF

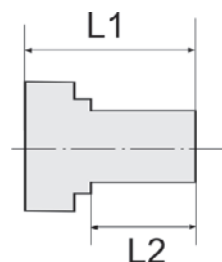
Nr katalogowy	A	B	H	L	CH	Max ciśnienie [bar]
82242 1/8-1/8	1/8	1/8	6	17	14	150
82242 1/4-1/4	1/4	1/4	8	23	17	100
82242 3/8-3/8	3/8	3/8	9	24	22	75
82242 1/2-1/2	1/2	1/2	12	31.5	27	50



82242 1/8-1/8

## Redukcje mosiężne z gwintem cylindrycznym, miedź, PN 10 bar

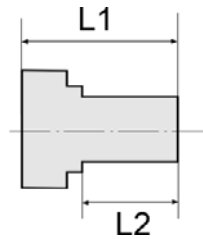
Nr katalogowy	Gwint zewnętrzny	Gwint wewnętrzny	SW	L1	L2
251.00	G1/8	M5	14	11,0	7,0
251.00/5	G1/4	M5	17	14,0	10,0
251.01	G1/4	G1/8	17	13,0	8,0
251.06	G3/8	G1/8	19	13,0	9,5
251.02	G3/8	G1/4	19	13,0	9,5
251.08	G1/2	G1/8	24	18,0	12,0
251.07	G1/2	G1/4	22	15,5	11,5
251.03	G1/2	G3/8	22	15,5	11,5
251.09	G3/4	G3/8	32	18,0	12,0
251.04	G3/4	G1/2	32	21,0	14,0
251.10	G1	G1/2	36	24,0	16,0
251.05	G1	G3/4	36	18,0	12,0
251.11	G1 1/4	G1	42	24,0	16,0
251.11/1	G1 1/4	G1	50	25,0	16,0
251.12	G1 1/2	G1 1/4	50	21,0	15,0
251.12/1	G2	G1	62	28,0	18,0
251.12/2	G2	G1 1/4	62	28,0	18,0
251.13	G2	G1 1/2	60	30,0	20,0



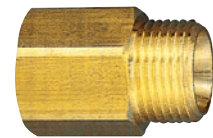
251.02

## Redukcja nypłowa możliwa gwintu cylindrycznego, PN 10 bar

Nr katalogowy	Gwint zewnętrzny	Gwint wewnętrzny	SW	L1	L2
252.08/1	M5	M5	8	15,0	5,0
252.08/2	M5	G1/8	14	17,0	5,0
252.08/3	G1/8	M5	14	17,0	7,0
252.11	G1/8	G1/8	14	23,0	8,0
252.08	G1/8	G1/4	17	26,0	10,0
252.12	G1/4	G1/8	17	28,0	10,0
252.13	G1/4	G1/4	17	28,0	10,0
252.09	G1/4	G3/8	19	26,0	10,0
252.14	G3/8	G1/4	19	29,0	10,0
252.15	G3/8	G3/8	19	29,0	10,0
252.10	G3/8	G1/2	24	27,0	12,0
252.16	G1/2	G3/8	24	34,0	12,0
252.17	G1/2	G1/2	24	34,0	12,0
252.18	G1/2	G3/4	32	38,0	13,0
252.19	G3/4	G1	36	26,0	11,0



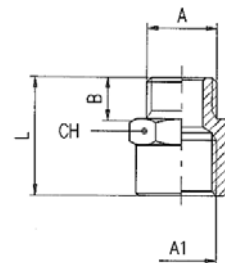
252.10



252.16

## Redukcje nypłowe mosiężne, gwint cylindryczny, mosiądz niklowany

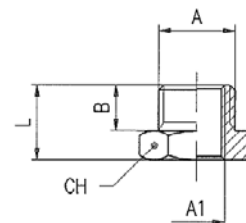
Nr katalogowy	A	A1	B	L	CH	Max ciśnienie [bar]
2050 M5-1/8	M5	1/8	4	14.5	14	150
2050 1/8-1/8	1/8	1/8	6	17	14	150
2050 1/8-1/4	1/8	1/4	6	20.5	17	100
2050 1/8-3/8	1/8	3/8	6	21.5	22	75
2050 1/4-1/4	1/4	1/4	8	22.5	17	100
2050 1/4-3/8	1/4	3/8	8	23.5	22	75
2050 1/4-1/2	1/4	1/2	8	26.5	26	50
2050 3/8-3/8	3/8	3/8	9	24.5	22	75
2050 3/8-1/2	3/8	1/2	9	27.5	26	50
2050 1/2-1/2	1/2	1/2	10	28.5	26	50



2050 1/4 - 3/8

## Redukcje mosiężne gwintów, gwint cylindryczny, mosiądz niklowany

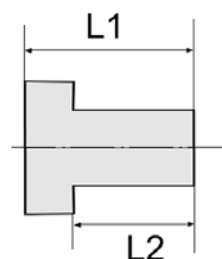
Nr katalogowy	A	A1	B	L	CH	Max ciśnienie [bar]
2090 1/8-M5	1/8	M5	6	10.5	14	150
2090 1/4-1/8	1/4	1/8	8	13	17	100
2090 3/8-1/8	3/8	1/8	9	14	19	75
2090 1/2-1/8	1/2	1/8	10	15.5	24	50
2090 3/8-1/4	3/8	1/4	9	14	19	75
2090 1/2-1/4	1/2	1/4	10	15.5	24	50
2090 1/2-3/8	1/2	3/8	10	15.5	24	50
2090 3/4-1/4	3/4	1/4	12	17.5	30	85
2090 3/4-3/8	3/4	3/8	12	17.5	30	75
2090 3/4-1/2	3/4	1/2	12	17.5	30	50



2090 3/8 - 1/4

## Redukcja gwintu, gwint cylindryczny, mosiądz niklowany z uszczelnieniem

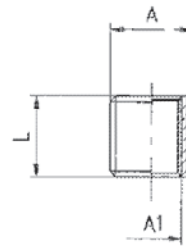
Nr katalogowy	A	A1	B	L	CH	Max ciśnienie [bar]
2092 1/8-M5	1/8	M5	5,4	9,4	13	150
2092 1/4-1/8	1/4	1/8	5,5	11,1	16	100
2092 3/8-1/8	3/8	1/8	6,5	12,6	20	75
2092 3/8-1/4	3/8	1/4	6,5	12,6	20	75
2092 1/2-1/4	1/2	1/4	9,6	14,6	25	50
2092 1/2-3/8	1/2	3/8	9,6	14,6	25	50
2092 3/4-1/2	3/4	1/2	11,1	16	34	50



2092 1/8-M5

## Pierścienie redukcyjne gwintów, gwint cylindryczny, mosiądz niklowany

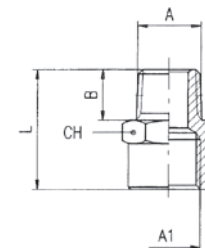
Nr katalogowy	A	A1	L	Max ciśnienie [bar]
2095 1/4-1/8	1/4	1/8	8	100
2095 3/8-1/4	3/8	1/4	9	75
2095 1/2-3/8	1/2	3/8	10	50
2095 3/4-1/2	3/4	1/2	14	50
2095 1-3/4	1	3/4	20	80



2095 1/4 - 1/8

## Redukcja nypłowa, mosiądz niklowany, gwint stożkowy

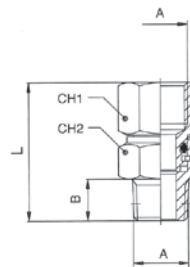
Nr katalogowy	A	A1	B	L	CH	Max ciśnienie [bar]
2040 1/8-1/8	1/8	1/8	7.5	20	14	150
2040 1/8-1/4	1/8	1/4	7.5	22	17	100
2040 1/8-3/8	1/8	3/8	7.5	23	22	75
2040 1/4-1/4	1/4	1/4	11	26	17	100
2040 1/4-3/8	1/4	3/8	11	27	22	75
2040 1/4-1/2	1/4	1/2	11	30	26	50
2040 3/8-3/8	3/8	3/8	11.5	27.5	22	75
2040 3/8-1/2	3/8	1/2	11.5	30.5	26	50
2040 1/2-1/2	1/2	1/2	14	33	26	50
2040 1/2-3/4	1/2	3/4	14	35	32	50



2040 1/4 - 3/8

## Redukcje obrotowe ZW, mosiądz niklowany

Nr katalogowy	A	B	L	CH1	CH2	Max ciśnienie [bar]
2115 1/8-1/8	1/8	6	24,5	13	13	150
2115 1/4-1/4	1/4	8	31	16	16	100
2115 3/8-3/8	3/8	9	34,5	20	18	75



2115 1/4-1/4h

str. 475



Szybkozłącza

str. 207



Elektrozawory

str. 577



Elementy przygotowania powietrza

str. 955



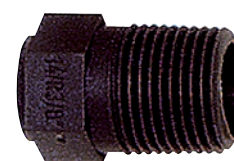
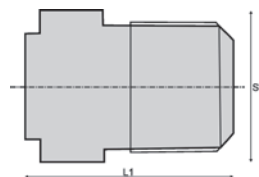
Zawory bezpieczeństwa



# Korki

## Zaślepki polimerowe z gwintem zewnętrznym, stożkowym, PN 10 bar

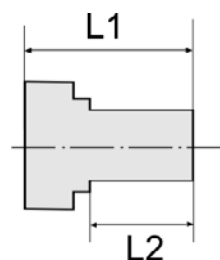
Nr katalogowy	Gwint	SW	L1
33.900	R 1/8	10	12,0
33.901	R 1/4	14	17,0
33.902	R 3/8	17	27,0
33.903	R 1/2	22	27,5



33.900

## Korek mosiężny pod imbus z gwintem cylindrycznym, PN 10 bar

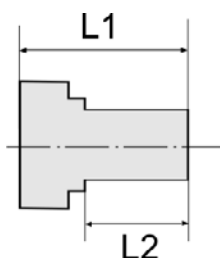
Nr katalogowy	Gwint	SW	L1	L2
252.91	1/8	5	11,0	8,0
252.92	1/4	6	13,0	10,0
252.93	3/8	8	15,0	12,0
252.94	1/2	10	18,0	14,0



252.92

## Korek z tłem sześciokątnym, gwint cylindryczny, mosiądz, PN 10 bar

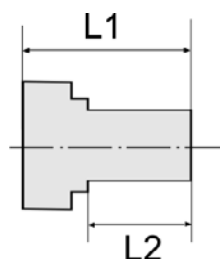
Nr katalogowy	Gwint	SW	L1	L2
252.95	1/8	13	11,0	6,0
252.96	1/4	17	13,0	8,0
252.97	3/8	19	14,0	8,0
252.98	1/2	24	16,0	10,0



252.95

## Korki stożkowe mini pod imbus z gwintem cylindrycznym, mosiężnym, PN 10 bar

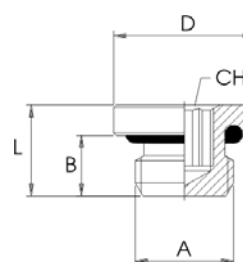
Nr katalogowy	Gwint	SW	L1
252.101	1/8	5	8,0
252.102	1/4	7	10,0



252.102

## Korek pod imbus, gwint cylindryczny, mosiądz niklowany

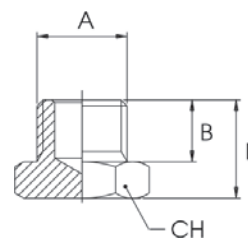
Nr katalogowy	A	B	D	L	CH	Max ciśnienie [bar]
3015 M5	M5	4	8	6	2	150
3015 1/8	1/8	6	14	8.5	5	150
3015 1/4	1/4	8	17	11	6	100
3015 3/8	3/8	9	38	12.5	19	75
3015 1/2	1/2	10	25	13.5	10	50
3015 M8	M8x1	5,4	12	8	4	50
3015 M10	M10x1	6	14	8,5	5	50
3015 M12X1,25	M12x1,25	8	15	11	6	50
3015 3/4	3/4	11,1	34	15,5	17	85
3015 1	1	11,8	38	16	19	80



3015 1/4

## Korki pod imbus z tłem sześciokątnym, gwint cylindryczny, mosiądz niklowany

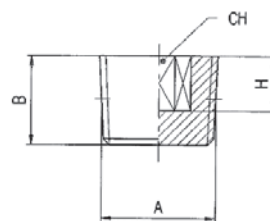
Nr katalogowy	A	B	L	CH	Max ciśnienie [bar]
3020 M5	M5	4.5	8	8	150
3020 1/8	1/8	6.5	10	14	150
3020 1/4	1/4	9	13	17	100
3020 3/8	3/8	9.5	13.5	19	75
3020 1/2	1/2	10	14.5	24	50
3020 3/4	3/4	11	16	30	85
3020 1	1	12	17	40	80



3020 1/4

## Korek mini pod imbus, gwint stożkowy, mosiądz niklowany

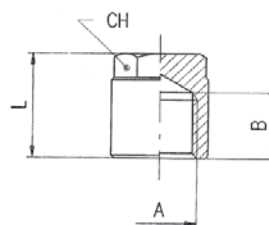
Nr katalogowy	A	B	H	CH	Max ciśnienie [bar]
3025 1/8	1/8	7.5	5	5	150
3025 1/4	1/4	10	7	6	100
3025 3/8	3/8	11	7	8	75
3025 1/2	1/2	13	8	10	50



3025 1/4

## Korki mosiężne niklowane z gwintem wewnętrznym

Nr katalogowy	A	B	H	CH	Max ciśnienie [bar]
3030 1/8	1/8	7.5	11	12	150
3030 1/4	1/4	11	19	14	100
3030 3/8	3/8	11.5	20	17	75
3030 1/2	1/2	14	22	19	50

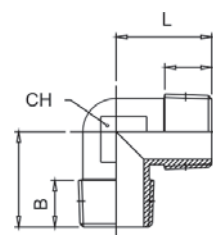


3030 1/8

## Kolanka

### 5000 - Kolano mosiężne niklowane ZZ

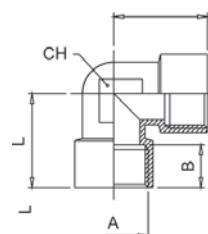
Nr katalogowy	A	B	L	CH	Max ciśnienie [bar]
5000 1/8	1/8	7.5	18	11	150
5000 1/4	1/4	11	24	13	100
5000 3/8	3/8	12	27	17	75
5000 1/2	1/2	14	29.5	20	50
5000 3/4	3/4	14.5	32	27	85
5000 1	1	16.8	39	30	80



5000 1/4

### 5010 - Kolana mosiężne niklowane WW

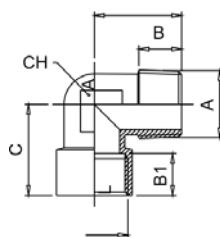
Nr katalogowy	A	B	L	CH	Max ciśnienie [bar]
5010 1/8	1/8	8.5	21	11	150
5010 1/4	1/4	11	25.5	13	100
5010 3/8	3/8	11.5	28	17	75
5010 1/2	1/2	15	32	20	50
5010 3/4	3/4	16.5	36.5	27	85
5010 1	1	19	45	30	80



5010 1/4

## 5020 - Kolanko WZ z mosiądzu niklowanego

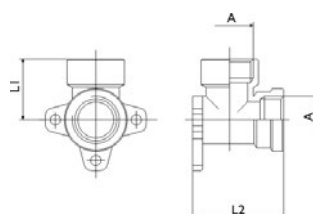
Nr katalogowy	A	B	B1	C	L	CH	Max ciśnienie [bar]
5020 1/8	1/8	7.5	8.5	21	18	11	150
5020 1/4	1/4	11	11	25.5	24	13	100
5020 3/8	3/8	11.5	12	28	27	17	75
5020 1/2	1/2	14	15	32	29.5	20	50
5020 3/4	3/4	14.5	16.5	36.5	32	27	85
5020 1	1	16	19	45	39	30	80



5020 1/4

## 5050 - Kolanka naścienne WW, mosiądz niklowany

Nr katalogowy	A	L	L2	Max ciśnienie [bar]	Opakowanie [szt.]
5050 1/2	1/2	27	40.5	50	10

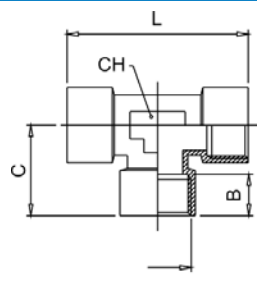


5050 1/2

## Trójniki

### Trójnik mosiężny niklowany T WWW

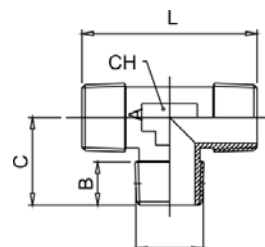
Nr katalogowy	A	B	C	L	CH	Max ciśnienie [bar]
4000 1/8	1/8	8.5	19.5	39	12	150
4000 1/4	1/4	11	24.5	49	13	100
4000 3/8	3/8	12	27	54	16	75
4000 1/2	1/2	15	32	64	20	50
4000 3/4	3/4	16.5	36.5	73	27	85
4000 1	1	19	45	90	30	80



4000 1/4

### Trójniki mosiężne niklowane T ZZZ

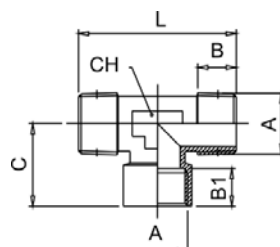
Nr katalogowy	A	B	C	L	CH	Max ciśnienie [bar]
4010 1/8	1/8	8	17.5	35	12	150
4010 1/4	1/4	11	23	46	13	100
4010 3/8	3/8	11.5	25.5	51.5	16	75
4010 1/2	1/2	14	29.5	59	20	50
4010 3/4	3/4	14.5	32	64	27	85
4010 1	1	16.8	39	78	30	80



4010 1/4

### Trójnik T ZWZ, mosiądz niklowany

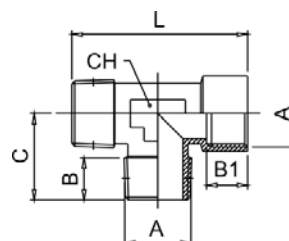
Nr katalogowy	A	B	B1	C	L	CH	Max ciśnienie [bar]
4020 1/8	1/8	8	8.5	19.5	35	12	150
4020 1/4	1/4	11	11	24.5	46	13	100
4020 3/8	3/8	11.5	12	27	51	16	75
4020 1/2	1/2	14	15	32	59	20	50
4020 3/4	3/4	14.5	16.5	36.5	64	27	85
4020 1	1	16.8	19	45	78	30	80



4020 1/4

### Trójniki mosiężne T WZZ, mosiądz niklowany

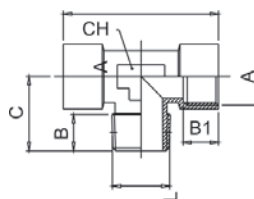
Nr katalogowy	A	B	B1	C	L	CH	Max ciśnienie [bar]
4030 1/8	1/8	8	8.5	17.5	37	12	150
4030 1/4	1/4	11	11	23	47.5	13	100
4030 3/8	3/8	11.5	12	25.5	52.5	16	75
4030 1/2	1/2	14	15	29.5	61.5	20	50
4030 3/4	3/4	14.5	16.5	32	68.5	27	85
4030 1	1	16.8	19	39	84	30	80



4030 1/4

## Trójnik T WZW, mosiądz niklowany

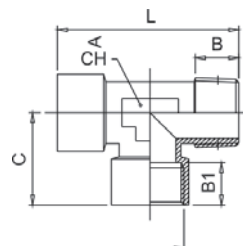
Nr katalogowy	A	B	B1	C	L	CH	Max ciśnienie [bar]
4040 1/8	1/8	8	8.5	17.5	39	12	150
4040 1/4	1/4	11	11	23	49	13	100
4040 3/8	3/8	11.5	12	25.5	54	16	75
4040 1/2	1/2	14	15	29.5	64	20	50
4040 3/4	3/4	14.5	16.5	32	73	27	85
4040 1	1	16.8	19	39	90	30	80



4040 1/4

## Trójnik T WWZ, mosiądz niklowany

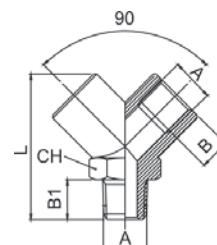
Nr katalogowy	A	B	B1	C	L	CH	Max ciśnienie [bar]
4050 1/8	1/8	8	8.5	19.5	37	12	150
4050 1/4	1/4	11	11	24.5	47.5	13	100
4050 3/8	3/8	11.5	12	27	52.5	16	75
4050 1/2	1/2	14	15	32	61.5	20	50
4050 3/4	3/4	14.5	16.5	36.5	68.5	27	85
4050 1	1	16.8	19	45	84	30	80



4050 1/4

## Trójniki mosiężne Y WZW, mosiądz niklowany

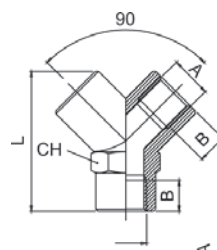
Nr katalogowy	A	B	B1	L	CH	Max ciśnienie [bar]
6000 1/8	1/8	8.5	9	33	14	150
6000 1/4	1/4	11	11	37	17	100
6000 3/8	3/8	11.5	12.5	46	22	75
6000 1/2	1/2	14	16.5	58	26	50



6000 1/4

## Trójniki mosiężne Y WWW, mosiądz niklowany

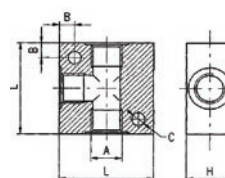
Nr katalogowy	A	B	L	CH	Max ciśnienie [bar]
6010 1/8	1/8	8.5	33	14	150
6010 1/4	1/4	11	37	17	100
6010 3/8	3/8	11.5	46	22	75
6010 1/2	1/2	14	58	26	50



6010 1/4

## Trójnik WWW, typu kostka

Nr katalogowy	Gwint	A	B	L	Max ciśnienie [bar]
60.0151.18	1/8	27	19	23	150
60.0151.14	1/4	36	25	28	100
60.0151.38	3/8	41	30	34	75
60.0151.12	1/2	50	38	40	50
60.0151.34	3/4	60	44	48	85



60.0151.14

str. 475



Szybkozłącza

str. 207



Elektrozawory

str. 577



Elementy przygotowania powietrza

str. 955

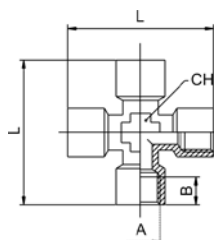


Zawory bezpieczeństwa

# Czwórniki

## Czwórniki mosiężne gwintowane WWWW, mosiądz niklowany

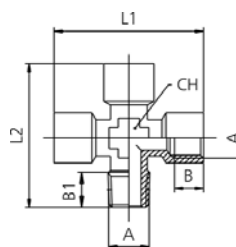
Nr katalogowy	A	B	L	CH	Max ciśnienie [bar]
6020 1/8	1/8	8.5	39	11	150
6020 1/4	1/4	11	50	13	100
6020 3/8	3/8	12	56	17	75
6020 1/2	1/2	15	64	20	50



6020 1/4

## Czwórniki mosiężne ZWWW, mosiądz niklowany

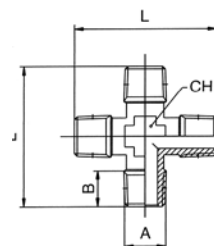
Nr katalogowy	A	B	B1	L1	L2	CH	Max ciśnienie [bar]
6025 1/8	1/8	8.5	8	39	37	11	150
6025 1/4	1/4	11	11	50	48.5	13	100
6025 3/8	3/8	12	11.5	56	54	17	75
6025 1/2	1/2	15	14	64	61	20	50



6025 1/4

## Czwórnik mosiężny ZZZZ, mosiądz niklowany

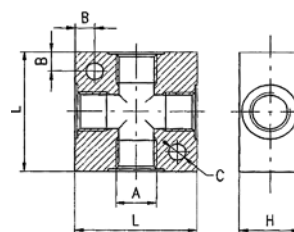
Nr katalogowy	A	B	L	CH	Max ciśnienie [bar]
6030 1/8	1/8	8	35	11	150
6030 1/4	1/4	11	47	13	100
6030 3/8	3/8	11.5	52	17	75
6030 1/2	1/2	14	58	20	50



6030 1/4

## Czwórnik WWWW - kostki aluminiowe

Nr katalogowy	A	B	C	L	H	Max ciśnienie [bar]
6040 1/8	1/8	4.3	4.5	25	15	150
6040 1/4	1/4	6.5	5.5	40	20	100
6040 3/8	3/8	7.5	5.5	50	25	75
6040 1/2	1/2	7.5	5.5	50	30	50



6040 1/4

str. 475



Szybkozłączka

str. 207



Elektrozawory

str. 577



Elementy przygotowania powietrza

str. 955



Zawory bezpieczeństwa

# ZŁĄCZA WYSOKOTEMPERATUROWE

## Nypłe wysokotemperaturowe

Materiał:	stal B350-10 ocynkowana
Zakres temperatur [°C]:	-20°C do +300°C (przy 20 bar)

### Nypel wysokotemperaturowy

Nr katalogowy	Gwint 1
TFD 280-14	1/4
TFD 280-38	3/8
TFD 280-12	1/2
TFD 280-34	3/4
TFD 280-10	1
TFD 280-114	1 1/4
TFD 280-112	1 1/2
TFD 280-20	2



TFD 280-12

### Nypel redukcyjny wysokotemperaturowy, gwint zewnętrzny / zewnętrzny

Nr katalogowy	Gwint 1	Gwint 2
TFD 245-1238	1/2	3/8
TFD 245-3438	3/4	3/8
TFD 245-3412	3/4	1/2
TFD 245-1012	1	1/2
TFD 245-1034	1	3/4
TFD 245-11434	1 1/4	3/4
TFD 245-11410	1 1/4	1
TFD 245-11210	1 1/2	1
TFD 245-11214	1 1/2	1 1/4
TFR 241-20114	2	1 1/4
TFR 241-20112	2	1 1/2



TFD 245-1238

### Nypel redukcyjny wysokotemperaturowy, gwint wewnętrzny / zewnętrzny

Nr katalogowy	Gwint 1	Gwint 2
TFM 246-3814	3/8	1/4
TFM 246-1214	1/2	1/4
TFM 246-1238	1/2	3/8
TFM 246-3412	3/4	1/2
TFM 246-1012	1	1/2
TFM 246-1034	1	3/4
TFM 246-11434	1 1/4	3/4
TFM 246-11410	1 1/4	1
TFM 246-11210	1 1/2	1



TFM 246-1012

str. 619



Reduktory wysokociśnieniowe

str. 647



Zawory kulowe mosiężne do 100 bar TOTAL

str. 721



Zawory zwrotne wysokociśnieniowe

str. 649



Zawory kulowe 210 bar HIPRESS

# Śrubunki wysokotemperaturowe

Materiał:	stal B350-10 ocynkowana
Zakres temperatur [°C]:	-20°C do +300°C (przy 20 bar)

## Śrubunek wysokotemperaturowy, gwint wewnętrzny / wewnętrzny

Nr katalogowy	Gwint
TFV 330-14	1/4
TFV 330-38	3/8
TFV 330-12	1/2
TFV 330-34	3/4
TFV 330-10	1
TFV 330-114	1 1/4
TFV 330-112	1 1/2
TFV 330-20	2



TFV 330-12

## Śrubunek wysokotemperaturowy, gwint wewnętrzny / zewnętrzny

Nr katalogowy	Gwint
TFV 331-14	1/4
TFV 331-38	3/8
TFV 331-12	1/2
TFV 331-34	3/4
TFV 331-10	1
TFV 331-114	1 1/4
TFV 331-112	1 1/2
TFV 331-20	2



TFV 331-12

## Śrubunek wysokotemperaturowy, gwint stożkowy wewnętrzny / wewnętrzny

Nr katalogowy	Gwint
TFV 340-14	1/4
TFV 340-38	3/8
TFV 340-12	1/2
TFV 340-34	3/4
TFV 340-10	1
TFV 340-114	1 1/4
TFV 340-112	1 1/2
TFV 340-20	2



TFV 340-12

## Śrubunek wysokotemperaturowy, gwint stożkowy wewnętrzny / zewnętrzny

Nr katalogowy	Gwint
TFV 341-14	1/4
TFV 341-38	3/8
TFV 341-12	1/2
TFV 341-34	3/4
TFV 341-10	1
TFV 341-114	1 1/4
TFV 341-112	1 1/2
TFV 341-20	2



TFV 341-12

# Mufy wysokotemperaturowe

Materiał:	stal B350-10 ocynkowana
Zakres temperatur [°C]:	-20°C do +300°C (przy 20 bar)

## Mufa wysokotemperaturowa

Nr katalogowy	Gwint
TFM 270-14	1/4
TFM 270-38	3/8
TFM 270-12	1/2
TFM 270-34	3/4
TFM 270-10	1
TFM 270-114	1 1/4
TFM 270-112	1 1/2
TFM 270-20	2



TFM 270-12

## Mufa redukcyjna wysokotemperaturowa

Nr katalogowy	Gwint 1	Gwint 2
TFM 240-3814	3/8	1/4
TFM 240-1238	1/2	3/8
TFM 240-3438	3/4	3/8
TFM 240-3412	3/4	1/2
TFM 240-1038	1	3/8
TFM 240-1012	1	1/2
TFM 240-1034	1	3/4
TFM 240-11410	1 1/4	1
TFM 240-11210	1 1/2	1
TFM 240-1214	1 1/2	1 1/4



TFM 240-1012

# Redukcje wysokotemperaturowe

Materiał:	stal B350-10 ocynkowana
Zakres temperatur [°C]:	-20°C do +300°C (przy 20 bar)

## Redukcja wysokotemperaturowa

Nr katalogowy	Gwint 1	Gwint 2
TFR 241-3814	3/8	1/4
TFR 241-1214	1/2	1/4
TFR 241-1238	1/2	3/8
TFR 241-3438	3/4	3/8
TFR 241-3412	3/4	1/2
TFR 241-1012	1	1/2
TFR 241-1034	1	3/4
TFR 241-11438	1 1/4	3/8
TFR 241-11412	1 1/4	1/2
TFR 241-11434	1 1/4	3/4
TFR 241-11410	1 1/4	1
TFR 241-11238	1 1/2	3/8
TFR 241-11212	1 1/2	1/2
TFR 241-11234	1 1/2	3/4
TFR 241-11210	1 1/2	1
TFR 241-11214	1 1/2	1 1/4
TFR 241-2034	2	3/4
TFR 241-2010	2	1



TFR 241-1214



# Kolana wysokotemperaturowe

Materiał:	stal B350-10 ocynkowana
Zakres temperatur [°C]:	-20°C do +300°C (przy 20 bar)

## Kolano ocynkowane długie wysokotemperaturowe, gwintowane zewnętrznie / wewnętrznie

Nr katalogowy	Gwint
TFB 1-14	1/4
TFB 1-38	3/8
TFB 1-12	1/2
TFB 1-34	3/4
TFB 1-10	1
TFB 1-114	1 1/4
TFB 1-112	1 1/2
TFB 1-20	2



TFB 1-12

## Kolano stalowe krótkie wysokotemperaturowe, gwint zewnętrzny / wewnętrzny

Nr katalogowy	Gwint
TFB 1A-14	1/4
TFB 1A-38	3/8
TFB 1A-12	1/2
TFB 1A-34	3/4
TFB 1A-10	1
TFB 1A-114	1 1/4
TFB 1A-112	1 1/2
TFB 1A-20	2



TFB 1A-12

## Kolano długie wysokotemperaturowe, gwint wewnętrzny / wewnętrzny

Nr katalogowy	Gwint
TFB 2-14	1/4
TFB 2-38	3/8
TFB 2-12	1/2
TFB 2-34	3/4
TFB 2-10	1
TFB 2-114	1 1/4
TFB 2-112	1 1/2
TFB 2-20	2



TFB 2-12

## Kolano krótkie wysokotemperaturowe, gwintowane wewnątrz / wewnątrz

Nr katalogowy	Gwint
TFB 2A-14	1/4
TFB 2A-38	3/8
TFB 2A-12	1/2
TFB 2A-34	3/4
TFB 2A-10	1
TFB 2A-114	1 1/4
TFB 2A-112	1 1/2
TFB 2A-20	2



TFB 2A-10

## Kolano 45° stopni wysokotemperaturowe, gwint wewnętrzny / zewnętrzny

Nr katalogowy	Gwint
TFB 40-14	1/4
TFB 40-38	3/8
TFB 40-12	1/2
TFB 40-34	3/4
TFB 40-10	1
TFB 40-114	1 1/4
TFB 40-112	1 1/2
TFB 40-20	2



TFB 40-10

## Kolano 45° stopni wysokotemperaturowe, gwint wewnętrzny / wewnętrzny

Nr katalogowy	Gwint
TFB 41-38	3/8
TFB 41-12	1/2
TFB 41-34	3/4
TFB 41-10	1
TFB 41-114	1 1/4
TFB 41-112	1 1/2
TFB 41-20	2



TFB 41-10

## Złącza kątowe wysokotemperaturowe

Materiał:	stal B350-10 ocynkowana
Zakres temperatur [°C]:	-20°C do +300°C (przy 20 bar)

## Złącze wysokotemperaturowe kątowe 90°, gwint wewnętrzny / wewnętrzny

Nr katalogowy	Gwint
TFW 90-14	1/4
TFW 90-38	3/8
TFW 90-12	1/2
TFW 90-34	3/4
TFW 90-10	1
TFW 90-114	1 1/4
TFW 90-112	1 1/2
TFW 90-20	2



TFW 90-12

## Złącze wysokotemperaturowe kątowe 90°, gwint wewnętrzny / zewnętrzny

Nr katalogowy	Gwint
TFW 92-14	1/4
TFW 92-38	3/8
TFW 92-12	1/2
TFW 92-34	3/4
TFW 92-10	1
TFW 92-114	1 1/4
TFW 92-112	1 1/2
TFW 92-20	2



TFW 92-12

## Złącze wysokotemperaturowe kątowe 45°, gwint wewnętrzny / wewnętrzny

Nr katalogowy	Gwint
TFW 120-38	3/8
TFW 120-12	1/2
TFW 120-34	3/4
TFW 120-10	1
TFW 120-114	1 1/4
TFW 120-112	1 1/2
TFW 120-20	2



TFW 120-12

## Złącze wysokotemperaturowe kątowe 45°, gwint wewnętrzny / zewnętrzny

Nr katalogowy	Gwint
TFW 121-38	3/8
TFW 121-12	1/2
TFW 121-34	3/4
TFW 121-10	1
TFW 121-114	1 1/4
TFW 121-112	1 1/2
TFW 121-20	2



TFW 121-12

## Trójniki wysokotemperaturowe

Materiał:	stal B350-10 ocynkowana
Zakres temperatur [°C]:	-20°C do +300°C (przy 20 bar)

### Trójnik wysokotemperaturowy

Nr katalogowy	Gwint
TFT 130-14	1/4
TFT 130-38	3/8
TFT 130-12	1/2
TFT 130-34	3/4
TFT 130-10	1
TFT 130-114	1 1/4
TFT 130-112	1 1/2
TFT 130-20	2



TFT 130-12

### Trójnik redukcyjny wysokotemperaturowy

Nr katalogowy	Gwint 1	Gwint 2	Gwint 3
TFT 130-1214	1/2	1/4	1/2
TFT 130-1238	1/2	3/8	1/2
TFT 130-3438	3/4	3/8	3/4
TFT 130-3412	3/4	1/2	3/4
TFT 130-1012	1	1/2	1
TFT 130-1034	1	3/4	1
TFT 130-11410	1 1/4	1	1 1/4
TFT 130-11210	1 1/2	1	1 1/2



TFT130-3412

# Czworkniki wysokotemperaturowe

Materiał:	stal B350-10 ocynkowana
Zakres temperatur [°C]:	-20°C do +300°C (przy 20 bar)

## Czworknik wysokotemperaturowy

Nr katalogowy	Gwint
TFK 180-14	1/4
TFK 180-38	3/8
TFK 180-12	1/2
TFK 180-34	3/4
TFK 180-10	1
TFK 180-114	1 1/4
TFK 180-112	1 1/2
TFK 180-20	2



TFK 180-12

# Akcesoria do złączy wysokotemperaturowych

Materiał:	stal B350-10 ocynkowana
Zakres temperatur [°C]:	-20°C do +300°C (przy 20 bar)

## Zaślepka wysokotemperaturowa, gwint zewnętrzny

Nr katalogowy	Gwint
TFS 290-14	1/4
TFS 290-38	3/8
TFS 290-12	1/2
TFS 290-34	3/4
TFS 290-10	1
TFS 290-114	1 1/4
TFS 290-112	1 1/2
TFS 290-20	2



TFS 290-10

## Zaślepka wysokotemperaturowa, gwint wewnętrzny

Nr katalogowy	Gwint
TFK 300-14	1/4
TFK 300-38	3/8
TFK 300-12	1/2
TFK 300-34	3/4
TFK 300-10	1
TFK 300-114	1 1/4
TFK 300-112	1 1/2
TFK 300-20	2



TFK 300-12

## Uszczelka do złączy wysokotemperaturowych, tworzywo sztuczne NBR

Nr katalogowy	Gwint
TFD 38	3/8
TFD 12	1/2
TFD 34	3/4
TFD 10	1
TFD 114	1 1/4
TFD 112	1 1/2
TFD 20	2



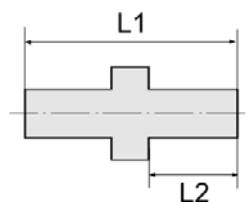
TFD 12

# ARMATURA INSTALACYJNA ZE STALI NIERDZEWNEJ

## Nyple ze stali nierdzewnej

Nyple nierdzewne, gwint cylindryczny, stal nierdzewna 1.4571, PN 60 bar

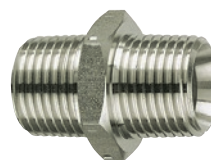
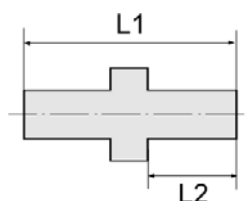
Nr katalogowy	Gwint 1	Gwint 2	SW	L1	L2
252 C-ES	M5	M5	7	13	8
252 D-ES	M5	G1/8	14	17	12
252 E-ES	M5	G1/4	17	21	14
252 A-ES	G1/8	G1/8	14	21	13
252 B-ES	G1/8	G1/4	17	22	14
252 B/1-ES	G1/8	G3/8	19	25	16
252.01-ES	G1/4	G1/4	17	23	14
252.02-ES	G1/4	G3/8	19	24	15
252.02/S-ES	G1/4	G1/2	24	27	18
252.03-ES	G3/8	G3/8	19	25	15
252.04-ES	G3/8	G1/2	24	27	17
252.04/S-ES	G3/8	G3/4	32	36	24
252.05-ES	G1/2	G1/2	24	29	17
252.06-ES	G1/2	G3/4	32	33	21
252.06/S-ES	G1/2	G1	36	40	24
252.07-ES	G3/4	G3/4	32	33	21
252.07/1-ES	G3/4	G1	36	40	24
252.07/2-ES	G1	G1	36	42	26



252.05 ES

Nyple, gwint rurowy, stal nierdzewna 1.4571, PN 60 bar

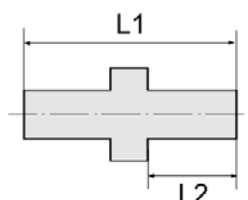
Nr katalogowy	Gwint 1	Gwint 2	SW	L1	L2
252.301-ES	R1/4	R1/4	14	30	18
252.302-ES	R3/8	R3/8	22	38	22
252.303-ES	R1/2	R1/2	27	38	22
252.304-ES	R3/4	R3/4	32	51,5	29,5
252.305-ES	R1	R1	41	47,5	27,5



252.303 - ES

Nypl nierdzewny 6-kątny, gwint cylindryczny, stal nierdzewna 1.4408, PN 20 bar

Nr katalogowy	Gwint	SW	L1	L2
262.01-ES	1/8	13	30,0	12,0
262.02-ES	1/4	16	32,0	13,0
262.03-ES	3/8	20	34,0	13,0
262.04-ES	1/2	24	37,5	15,0
262.05-ES	3/4	29	46,0	18,0
262.06-ES	1	35	51,0	19,0
262.07-ES	1 1/4	46	57,0	22,0
262.08-ES	1 1/2	51	58,0	23,0
262.09-ES	2	63	66,9	26,0



262.06 - ES

str. 388



Złączki wtykowe ze stali nierdzewnej

str. 604



Reduktory ze stali nierdzewnej

str. 863



Manometry ze stali nierdzewnej

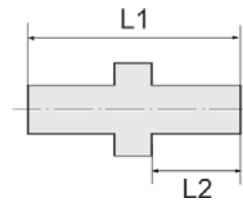
str. 658



Zawory kulowe nierdzewnej serii ECONO

## Nyple redukcyjne nierdzewne 6-kątny, stal nierdzewna 1.4408, PN 20 bar

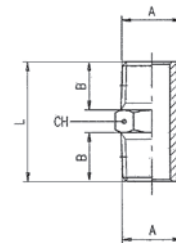
Nr katalogowy	Gwint 1	Gwint 2	SW	L1	L2
268.01-ES	1/4	1/8	15	30,4	11,0
268.02-ES	3/8	1/8	20	34,2	12,0
268.03-ES	3/8	1/4	20	35,8	12,8
268.04-ES	1/2	1/4	24	38,0	13,0
268.05-ES	1/2	3/8	24	40,0	15,0
268.06-ES	3/4	3/8	27	41,0	16,0
268.07-ES	3/4	1/2	29	42,9	16,0
268.08-ES	1	1/2	36	46,0	17,0
268.09-ES	1	3/4	36	46,0	16,5
268.10-ES	1 1/4	3/4	45	50,0	17,5
268.11-ES	1 1/4	1	45	51,0	18,5
268.12-ES	1 1/2	1	51	52,0	18,5
268.13-ES	1 1/2	1 1/4	51	55,0	20,7
268.14-ES	2	1	62	58,0	20,0
268.15-ES	2	1 1/2	63	60,0	21,5



268.05-ES

## 62000 - Nypel nierdzewny, gwint stożkowy, PN 140 bar

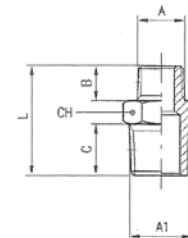
Nr katalogowy	A	B	L	CH	Opakowanie [szt.]
62000 1/8	1/8	7,5	19,5	11	10
62000 1/4	1/4	11	27	14	10
62000 3/8	3/8	11,5	28	17	10
62000 1/2	1/2	14	33,5	22	10
62000 3/4	3/4	16,5	40	27	10



62000 1/4

## 62020 - Nyple nierdzewne, gwint stożkowy, PN 140 bar

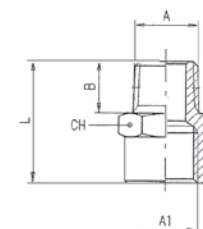
Nr katalogowy	A	A1	B	C	L	CH	Opakowanie [szt.]
62020 1/8-1/4	1/8	1/4	7.5	11	23.5	14	10
62020 1/8-3/8	1/8	3/8	7.5	11.5	24	17	10
62020 1/4-3/8	1/4	3/8	11	11.5	27.5	17	10
62020 1/4-1/2	1/4	1/2	11	14	30.5	22	10
62020 3/8-1/2	3/8	1/2	11.5	14	31	22	10
62020 1/2-3/4	1/2	3/4	14	16.5	37.5	27	10



62020 1/8-3/8

## 62040 - Redukcja nypłowa z gwintem stożkowym, PN 140 bar

Nr katalogowy	A	A1	B	L	CH	Opakowanie [szt.]
62040 1/8-1/4	1/8	1/4	7.5	22	17	10
62040 1/4-3/8	1/4	3/8	11	27	22	10
62040 1/4-1/2	1/4	1/2	11	30	24	10
62040 3/8-1/2	3/8	1/2	11.5	30.5	24	10
62040 1/2-3/4	1/2	3/4	14	35	32	10

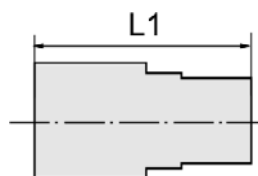


62040 1/4-3/8

# Mufy ze stali nierdzewnej

## Mufy nierdzewne rurowe, stal nierdzewna 1.4408, PN 20 bar

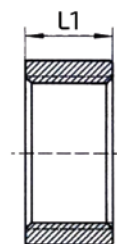
Nr katalogowy	Gwint 1	Gwint 2	L1
267.01-ES	1/4	1/8	27,0
267.02-ES	3/8	1/8	28,4
267.03-ES	3/8	1/4	29,5
267.04-ES	1/2	1/4	32,0
267.05-ES	1/2	3/8	33,5
267.06-ES	3/4	3/8	36,0
267.07-ES	3/4	1/2	38,5
267.08-ES	1	1/2	40,5
267.09-ES	1	3/4	41,5
267.10-ES	1 1/4	3/4	45,0
267.11-ES	1 1/4	1	48,0
267.12-ES	1 1/2	1	54,1
267.13-ES	1 1/2	1 1/4	54,0
267.14-ES	2	1	54,0
267.15-ES	2	1 1/2	56,0



267.07-ES

## Mufa nierdzewna rurowa krótka, stal nierdzewna 1.4408, PN 20 bar

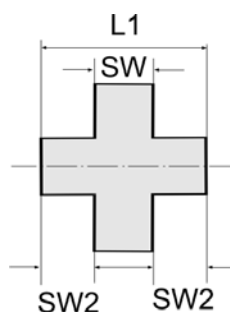
Nr katalogowy	Gwint	L1
270.01-ES	1/8	7,2
270.02-ES	1/4	11,2
270.03-ES	3/8	11,8
270.04-ES	1/2	15,0
270.05-ES	3/4	16,0
270.06-ES	1	20,3
270.07-ES	1 1/4	22,4
270.08-ES	1 1/2	22,0
270.09-ES	2	26,0



270.06-ES

## Mufy rozbielalne ze stali nierdzewnej 1.4408, PN 20 bar

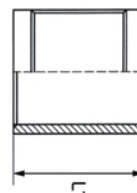
Nr katalogowy	Gwint	SW1	SW2	L1
271.01-ES	1/8	29	18	32,3
271.02-ES	1/4	29	18	32,4
271.03-ES	3/8	34	22	34,7
271.04-ES	1/2	39	26	40,0
271.05-ES	3/4	47	32	42,0
271.06-ES	1	58	40	48,7
271.07-ES	1 1/4	67	49	54,0
271.08-ES	1 1/2	76	56	58,9
271.09-ES	2	90	68	62,2



271.06-ES

## Mufa nierdzewna odkuwana, stal nierdzewna 1.4408, PN 20 bar

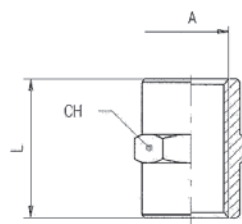
Nr katalogowy	Gwint	L1
269.01-ES	1/8	25,0
269.02-ES	1/4	25,4
269.03-ES	3/8	30,0
269.04-ES	1/2	35,0
269.05-ES	3/4	38,6
269.06-ES	1	43,9
269.07-ES	1 1/4	50,1
269.08-ES	1 1/2	53,6
269.09-ES	2	63,0



269.06-ES

## 62300 - Mufy ze stali nierdzewnej, PN 140 bar

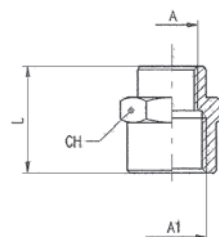
Nr katalogowy	A	L	CH	Opakowanie [szt.]
62300 1/8	1/8	15	14	10
62300 1/4	1/4	22	17	10
62300 3/8	3/8	24	22	10
62300 1/2	1/2	30	27	10
62300 3/4	3/4	32	32	10



62300 1/4

## 62310 - Mufy redukcyjne ze stali nierdzewnej, gwint cylindryczny, PN 140 bar

Nr katalogowy	A	A1	L	CH	Opakowanie [szt.]
62310 1/8-1/4	1/8	1/4	19	17	10
62310 1/4-3/8	1/4	3/8	23	22	10
62310 3/8-1/2	3/8	1/2	27.5	24	10
62310 1/2-3/4	1/2	3/4	30	30	10

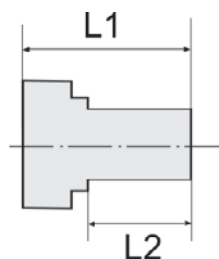


62310 1/4-3/8

## Redukcje ze stali nierdzewnej

### Redukcje nierdzewne, gwint cylindryczny, stal nierdzewna 1.4571, PN 60 bar

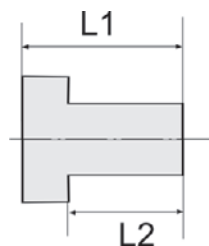
Nr katalogowy	Gwint zewnętrzny	Gwint wewnętrzny	SW	L1	L2
251.00-ES	G1/8	M5	14	11	7
251.00/S-ES	G1/4	M5	17	14	10
251.01-ES	G1/4	G1/8	17	13	8
251.06-ES	G3/8	G1/8	19	13	9,5
251.02-ES	G3/8	G1/4	19	13	9,5
251.08-ES	G1/2	G1/8	24	18	12
251.07-ES	G1/2	G1/4	22	15,5	11,5
251.03-ES	G1/2	G3/8	22	15,5	11,5
251.09-ES	G3/4	G3/8	32	18	12
251.04-ES	G3/4	G1/2	32	21	14
251.10-ES	G1	G1/2	36	24	16
251.05-ES	G1	G3/4	36	18	12



251.02 - ES

### Redukcja nierdzewna 6-kątna, stal nierdzewna 1.4408, PN 20 bar

Nr katalogowy	Gwint zewnętrzny	Gwint wewnętrzny	SW	L1	L2
266.01-ES	1/4	1/8	17	20	14
266.02-ES	3/8	1/8	19	19	12
266.03-ES	3/8	1/4	30	19	12
266.04-ES	1/2	1/4	24	22	16
266.05-ES	1/2	3/8	24	22	16
266.06-ES	3/4	3/8	30	25	15
266.07-ES	3/4	1/2	30	25	15
266.08-ES	1	1/2	35	29	20
266.09-ES	1	3/4	36	30	20
266.10-ES	1 1/4	3/4	45	30	21
266.11-ES	1 1/4	1	45	30	21
266.12-ES	1 1/2	1	52	32	23
266.13-ES	1 1/2	1 1/4	52	32	23
266.14-ES	2	1	62	36	26
266.15-ES	2	1 1/2	62	36	26

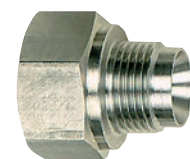
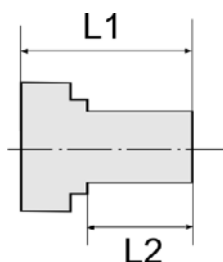


266.09-ES

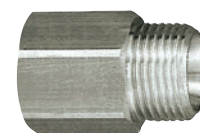


## Redukcje nypłowe ze stali nierdzewnej, gwint cylindryczny, stal nierdzewna 1.4571, PN 60 bar

Nr katalogowy	Gwint zewnętrzny	Gwint wewnętrzny	SW	L1	L2
252.08/1-ES	M5	M5	10	15	5
252.08/2-ES	M5	G1/8	14	17	5
252.11-ES	G1/8	G1/8	14	23	8
252.08-ES	G1/8	G1/4	17	26	10
252.12-ES	G1/4	G1/8	17	28	10
252.13-ES	G1/4	G1/4	17	28	10
252.09-ES	G1/4	G3/8	19	26	10
252.14-ES	G3/8	G1/4	19	29	10
252.15-ES	G3/8	G3/8	19	29	10
252.10-ES	G3/8	G1/2	24	27	12
252.16-ES	G1/2	G3/8	24	34	12
252.17-ES	G1/2	G1/2	24	34	12
252.18-ES	G1/2	G3/4	32	38	13



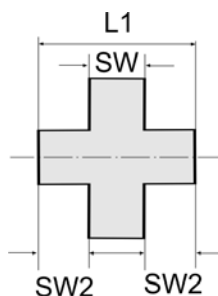
252.10 - ES



252.16 - ES

## Śrubunek, stal nierdzewna 1.4408, PN 20 bar

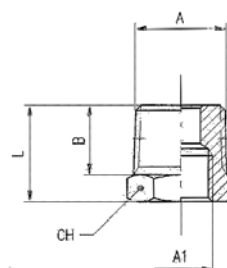
Nr katalogowy	Gwint	SW1	SW2	L1
272.01-ES	11/8	29	18	42,3
272.02-ES	1/4	29	18	43,0
272.03-ES	3/8	34	22	46,0
272.04-ES	1/2	39	26	56,0
272.05-ES	3/4	47	32	59,7
272.06-ES	1	58	40	67,0
272.07-ES	11/4	67	49	76,0
272.08-ES	11/2	76	56	81,0
272.09-ES	2	90	68	89,0



272.06-ES

## 62080 - Redukcja nierdzewna, PN 140 bar

Nr katalogowy	A	A1	B	L	CH	Opakowanie [szt.]
62080 1/4-1/8	1/4	1/8	11	16	14	10
62080 3/8-1/8	3/8	1/8	11.5	16.5	17	10
62080 3/8-1/4	3/8	1/4	11.5	16.5	17	10
62080 1/2-1/4	1/2	1/4	14	19.5	22	10
62080 1/2-3/8	1/2	3/8	14	19.5	22	10
62080 3/4-1/2	3/4	1/2	16.5	23.5	27	10



62080 1/4-1/8

str. 388



Złączki wtykowe ze stali nierdzewnej

str. 604



Reduktory ze stali nierdzewnej

str. 863



Manometry ze stali nierdzewnej

str. 658

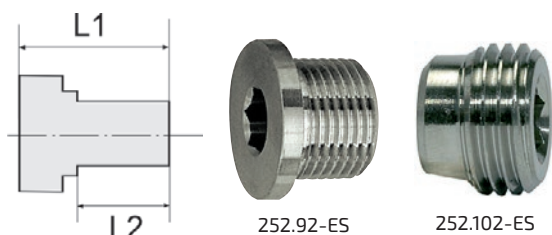


Zawory kulowe nierdzewne serii ECONO

# Korki ze stali nierdzewnej

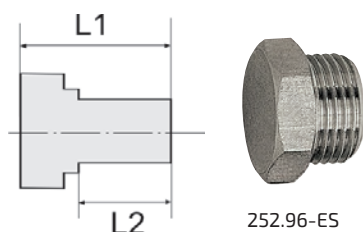
## Korki stalowe gwintowane cylindrycznie, stal nierdzewna 1.4571, PN 60 bar

Nr katalogowy	Gwint	SW	L1	L2
252.91-ES	1/8	5	11	8
252.92-ES	1/4	6	13	10
252.93-ES	3/8	8	15	12
252.94-ES	1/2	10	18	14
252.101-ES	1/8	5	8	-
252.102-ES	1/4	6	10	-



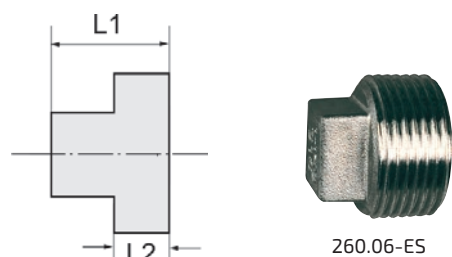
## Korek stalowy nierdzewny sześciokątny zewnętrzny, gwint cylindryczny, stal nierdzewna 1.4571, PN 60 bar

Nr katalogowy	Gwint	SW	L1	L2
252.95-ES	1/8	13	11,0	6,0
252.96-ES	1/4	17	13,0	8,0
252.97-ES	3/8	19	14,0	8,0
252.98-ES	1/2	24	16,0	10,0



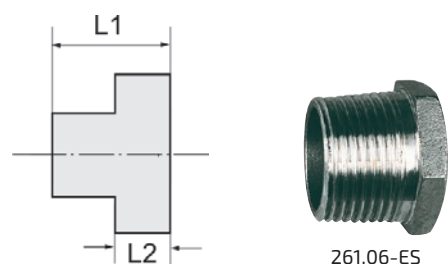
## Korki nierdzewne z uchwytem 4-kątnym, stal nierdzewna 1.4408, PN 20 bar

Nr katalogowy	Gwint	SW	L1	L2
260.01-ES	1/8	6	13,9	7,0
260.02-ES	1/4	9	19,4	11,2
260.03-ES	3/8	10	17,8	10,0
260.04-ES	1/2	14	25,0	15,8
260.05-ES	3/4	17	28,0	17,0
260.06-ES	1	19	31,0	19,0
260.07-ES	1 1/4	23	35,0	21,9
260.08-ES	1 1/2	26	36,0	21,9
260.09-ES	2	32	40,4	25,4



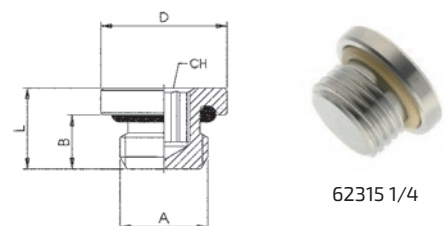
## Korek nierdzewny z uchwytem 6-kątnym, stal nierdzewna 1.4408, PN 20 bar

Nr katalogowy	Gwint	SW	L1	L2
261.01-ES	1/8	12	17,3	6,3
261.02-ES	1/4	17	18,3	6,2
261.03-ES	3/8	21	19,3	6,0
261.04-ES	1/2	26	22,2	6,0
261.05-ES	3/4	31	25,2	6,8
261.06-ES	1	38	27,0	7,3
261.07-ES	1 1/4	46	30,2	7,7
261.08-ES	1 1/2	53	32,4	8,8
261.09-ES	2	63	36,0	10,0



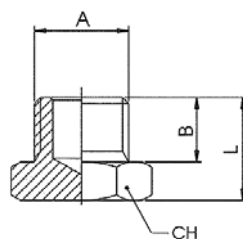
## 62315 - Korki gwintowane pod imbus ze stali nierdzewnej, gwint cylindryczny, PN 140 bar

Nr katalogowy	A	B	D	L	CH	Opakowanie [szt.]
62315 1/8	1/8	6	14	8.5	5	10
62315 1/4	1/4	8	18	11	6	10
62315 3/8	3/8	9	20	12.5	8	10
62315 1/2	1/2	10	25	13.5	10	10



## 62320 - Korki nierdzewne gwintowane pod imbus z łbem sześciokątnym, gwint cylindryczny, PN 140 bar

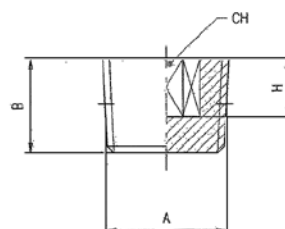
Nr katalogowy	A	B	L	CH	Opakowanie [szt.]
62320 1/8	1/8	6.5	10	14	10
62320 1/4	1/4	9	13	17	10
62320 3/8	3/8	9.5	13.5	19	10
62320 1/2	1/2	10	14.5	24	10
62320 3/4	3/4	11	16	30	10



62320 1/4

## 62325 - Korek nierdzewny gwintowany mini pod imbus, gwint stożkowy, PN 140 bar

Nr katalogowy	A	B	H	CH	Opakowanie [szt.]
62325 1/8	1/8	7.5	5	5	10
62325 1/4	1/4	10	7	6	10
62325 3/8	3/8	11	7	8	10
62325 1/2	1/2	13	8	10	10

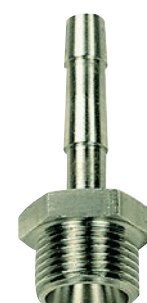
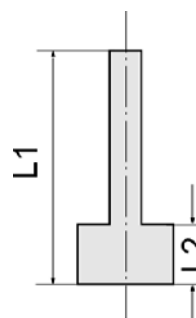


62325 1/4

# Złącza gwintowane ze stali nierdzewnej

## Złącza gwintowane z gwintem zewnętrznym cylindrycznym, stal nierdzewna 1.4571, PN 60 bar

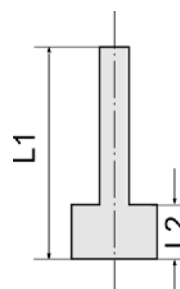
Nr katalogowy	Gwint	Na wąż [mm]	SW	L1	L2
239.00-ES	M5	4	8	15,5	5
239.01-ES	1/8	4	14	41,5	9
239.02-ES	1/8	6	14	41,5	9
239.03-ES	1/8	9	17	48,5	10
239 A-ES	1/4	4	17	48,5	10
239 B-ES	1/4	6	17	48,5	10
239 C-ES	1/4	9	17	48,5	10
239 D-ES	3/8	4	19	48,5	10
239 E-ES	3/8	6	19	48,5	10
239 F-ES	3/8	9	19	48,5	10
239 G-ES	1/2	6	24	48,5	10
239 H-ES	1/2	9	24	48,5	10
239 J-ES	1/2	13	24	50,5	10
239 K-ES	3/4	9	27	50,5	11
239 M-ES	3/4	13	27	52	11
239 P-ES	3/4	19	27	50,5	11



239 E-ES

## Złączki gwintowane nierdzewne z gwintem wewnętrznym, stal nierdzewna 1.4571, PN 60 bar

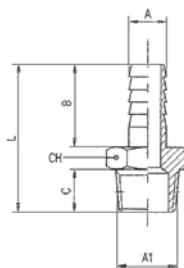
Nr katalogowy	Gwint	Na wąż [mm]	SW	L1	L2
239.10-ES	1/8	6	12	35	10
239.11-ES	1/8	8	12	35	10
239.12-ES	1/4	6	17	36	11
239.13-ES	1/4	8	17	36	11
239.14-ES	1/4	10	17	36	11
239.15-ES	1/4	13	17	40,5	11
239.18-ES	3/8	6	19	36	11
239.19-ES	3/8	8	19	36	11
239.20-ES	3/8	10	19	36	11
239.21-ES	3/8	13	19	40,5	11
239.25-ES	1/2	6	24	39	14,5
239.26-ES	1/2	8	24	39	14,5
239.27-ES	1/2	10	24	39	14,5
239.28-ES	1/2	13	24	44	14,5



239.19-ES

## 62340 - Złącze gwintowane nierdzewne pod wąż, gwint zewnętrzny stożkowy, PN 140 bar

Nr katalogowy	A	A1	B	C	L	CH	Opakowanie [szt.]
62340 6-1/8	6	1/8	19.5	7.5	32	11	10
62340 7-1/8	7	1/8	19.5	7.5	32	11	10
62340 7-1/4	7	1/4	19.5	11	35.5	14	10
62340 8-1/4	8	1/4	19.5	11	35.5	14	10
62340 9-1/4	9	1/4	19.5	11	35.5	14	10
62340 9-3/8	9	3/8	19.5	11.5	36	17	10
62340 10-1/4	10	1/4	19.5	11	35.5	14	10
62340 10-3/8	10	3/8	19.5	11.5	36	17	10
62340 10-1/2	10	1/2	19.5	14	39	22	10
62340 12-1/4	12	1/4	19.5	11	35.5	14	10
62340 12-3/8	12	3/8	19.5	11.5	36	17	10
62340 12-1/2	12	1/2	19.5	14	39	22	10
62340 14-3/8	14	3/8	19.5	11.5	36	17	10
62340 14-1/2	14	1/2	19.5	14	39	22	10
62340 18-1/2	18	1/2	19.5	14	39	22	10
62340 18-3/4	18	3/4	19.5	16.5	43.5	27	10
62340 20-1/2	20	1/2	19.5	14	39	22	10
62340 20-3/4	20	3/4	19.5	13.5	40	27	10

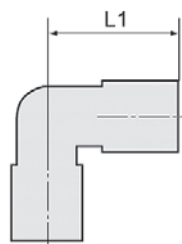


62340 6-1/8

## Kolanka ze stali nierdzewnej

### Kolana nierdzewne 90°, gwint wewnętrzny/wewnętrzny, stal nierdzewna 1.4401 / 1.4408, PN 20 bar

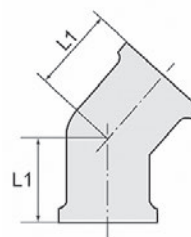
Nr katalogowy	Gwint	L1
253.11-ES	1/8	16,4
253.12-ES	1/4	19,2
253.13-ES	3/8	22,5
253.21-ES	1/2	27,4
253.22-ES	3/4	31,1
253.23-ES	1	36,9



253.13-ES

### Kolano nierdzewne 45°, gwint wewnętrzny/wewnętrzny, stal nierdzewna 1.4401 / 1.4408, PN 20 bar

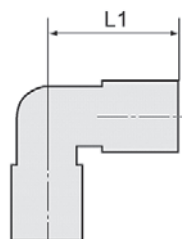
Nr katalogowy	Gwint	L1
253.41-ES	1/8	15,6
253.42-ES	1/4	15,9
253.43-ES	3/8	17,6
253.44-ES	1/2	19,2
253.45-ES	3/4	22,8
253.46-ES	1	26,7



253.46-ES

### Kolano ze stali nierdzewnej 90°, gwint wewnętrzny/zewnętrzny, stal nierdzewna 1.4401 / 1.4408, PN 20 bar

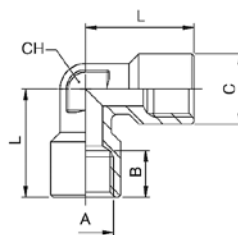
Nr katalogowy	Gwint	L1	L2
253.15-ES	1/8	24,0	17,0
253.16-ES	1/4	28,0	20,0
253.17-ES	3/8	32,0	22,0
253.18-ES	1/2	38,0	27,0
253.19-ES	3/4	45,0	32,0
253.20-ES	1	52,0	37,0



253.15-ES

## 62510 - Kolana nierdzewne WW, PN 140 bar

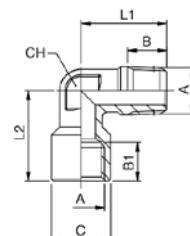
Nr katalogowy	A	B	C	L	CH	Opakowanie [szt.]
62510 1/8	1/8	8.5	13	21	10	10
62510 1/4	1/4	11	16.5	25.5	12	10
62510 3/8	3/8	12	20.5	28	15	10
62510 1/2	1/2	15	25.5	32	20	10



62510 1/4

## 62520 - Kolana ze stali nierdzewnej WZ, PN 140 bar

Nr katalogowy	A	B	B1	C	L1	L2	CH	Opakowanie [szt.]
62520 1/8	1/8	7.5	8.5	21	18	21	10	10
62520 1/4	1/4	11	11	25.5	24	25.5	12	10
62520 3/8	3/8	11.5	12	28	27	28	15	10
62520 1/2	1/2	14	15	32	29.5	32	20	10

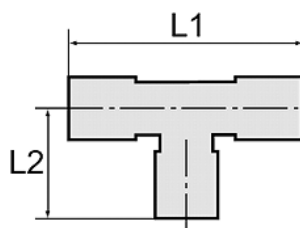


62520 1/4

## Trójniki ze stali nierdzewnej

### Trójniki nierdzewne, stal nierdzewna 1.4401 / 1.4408, PN 20 bar

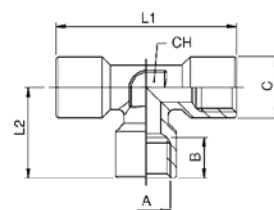
Nr katalogowy	Gwint	L1	L2
254.33-ES	1/8	34	17
254.34-ES	1/4	38	19
254.35-ES	3/8	46,1	22
254.36-ES	1/2	54	27
254.37-ES	3/4	63	32
254.38-ES	1	73	36



254.36-ES

### 62400 - Trójniki nierdzewne T WWW, PN 140 bar

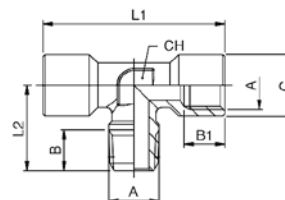
Nr katalogowy	A	B	C	L1	L2	CH	Opakowanie [szt.]
62400 1/8	1/8	8.5	18.5	37	18.5	12	10
62400 1/4	1/4	11	24.5	49	24.5	12	10
62400 3/8	3/8	12	27	54	27	15	10
62400 1/2	1/2	15	32	64	32	20	10



62400 1/4

### 62440 - Trójniki T WZW ze stali nierdzewnej, PN 140 bar

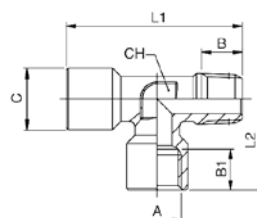
Nr katalogowy	A	B	B1	C	L1	L2	CH	Opakowanie [szt.]
62440 1/8	1/8	7.5	8.5	17.5	37	17.5	12	10
62440 1/4	1/4	11	11	23	49	23	12	10
62440 3/8	3/8	11.5	12	25.5	54	25.5	15	10
62440 1/2	1/2	14	15	29.5	64	29.5	20	10



62440 1/4

### 62450 - Trójniki nierdzewne T WWZ, PN 140 bar

Nr katalogowy	A	B	B1	C	L1	L2	CH	Opakowanie [szt.]
62450 1/8	1/8	7.5	8.5	18.5	36	18.5	12	10
62450 1/4	1/4	11	11	24.5	47.5	24.5	12	10
62450 3/8	3/8	11.5	12	27	52.5	27	15	10
62450 1/2	1/2	14	15	32	61.5	32	20	10

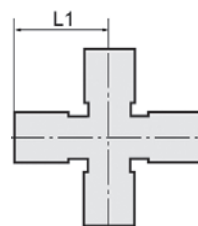


62450 1/4

# Czworkniki ze stali nierdzewnej

Czworkniki nierdzewne, stal nierdzewna 1.4401 / 1.4408, PN 20 bar

Nr katalogowy	Gwint	L1
253.61-ES	1/8	19
253.62-ES	1/4	19
253.63-ES	3/8	23
253.64-ES	1/2	27
253.65-ES	3/4	32
253.66-ES	1	38



253.66-ES

# Akcesoria ze stali nierdzewnej

Zaślepki nierdzewne, gwint wewnętrzny, stal nierdzewna, PN 20 bar

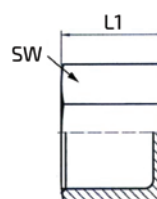
Nr katalogowy	Gwint	L1
263.01-ES	1/8	14,0
263.02-ES	1/4	15,4
263.03-ES	3/8	15,9
263.04-ES	1/2	20
263.05-ES	3/4	23,6
263.06-ES	1	28,0
263.07-ES	1 1/4	30,0
263.08-ES	1 1/2	31,2
263.09-ES	2	35,4



263.06-ES

Zaślepka nierdzewna sześciokątna, gwint wewnętrzny, PN 20 bar

Nr katalogowy	Gwint	L1	SW
264.01-ES	1/8	15,5	13
264.02-ES	1/4	16,0	16
264.03-ES	3/8	18,0	20
264.04-ES	1/2	22,6	26
264.05-ES	3/4	25,0	32
264.06-ES	1	30,0	40
264.07-ES	1 1/4	31,0	48
264.08-ES	1 1/2	33,0	56
264.09-ES	2	36,0	66



264.02-ES

Nakrętki sześciokątne ze stali nierdzewnej, PN 20 bar

Nr katalogowy	Gwint	L1	SW
265.01-ES	1/8	6,2	14
265.02-ES	1/4	7,2	22
265.03-ES	3/8	8,0	27
265.04-ES	1/2	9,5	32
265.05-ES	3/4	9,8	36
265.06-ES	1	10,4	46
265.07-ES	1 1/4	11,0	55
265.08-ES	1 1/2	12,3	60
265.09-ES	2	13,0	74



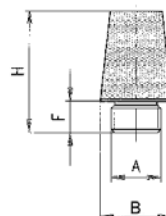
265.06-ES

# TŁUMIKI HAŁASU

## Tłumiki hałasu

### Tłumik hałasu stożkowy, spiek brązu/mosiądz

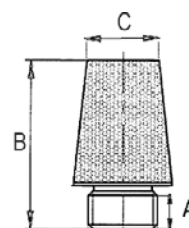
Nr katalogowy	Gwint	B	F	H
7000 1/8	1/8	12,5	4,5	21
7000 1/4	1/4	15	6	25
7000 3/8	3/8	19	8,5	34,5
7000 1/2	1/2	23	8	43
7000 3/4	3/4	30	9	50
7000 1	1	37	11	60,5



7000 1/4

### Tłumik hałasu stożkowy, spiek brązu

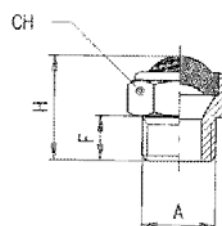
Nr katalogowy	Gwint	A	B	C
568-1	G1/8	5,5	21,0	8,0
568-2	G1/4	8,5	27,0	10,0
568-3	G3/8	11,0	36,0	15,0
568-4	G1/2	11,0	44,0	19,0



568-2

### Tłumik hałasu płaski, spiek brązu/mosiądz

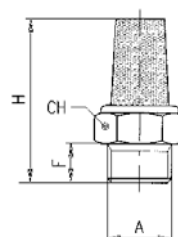
Nr katalogowy	Gwint	F	H	CH
7010 M5	M5	4	8	8
7010 1/8	1/8	6	14	13
7010 1/4	1/4	7	17	16
7010 3/8	3/8	8	18	19
7010 1/2	1/2	10	20	24
7010 3/4	3/4	10	23	30
7010 1	1	14	24	36



7010 1/4

### Tłumik hałasu stożkowy z sześciokątem pod klucz, spiek brązu

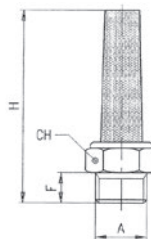
Nr katalogowy	Gwint	A	F	H	CH
567-1	G1/8	8,0	6,0	28,0	13
567-2	G1/4	12,0	8,0	34,0	17
567-3	G3/8	15,0	10,0	36,0	22
567-4	G1/2	19,0	12,0	44,0	27
567-5	G3/4	22,0	14	54,0	32
567-6	1	28,0	16,0	66,0	41



567-1

## Tłumik hałasu stożkowy długi z sześciokątem pod klucz, spiek brązu/mosiądz

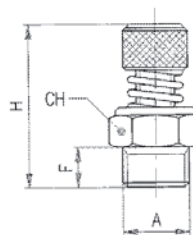
Nr katalogowy	Gwint	F	H	CH
7040 1/8	1/8	6	44	13
7040 1/4	1/4	7	50	16
7040 3/8	3/8	8	54	19
7040 1/2	1/2	9	67	24
7040 3/4	3/4	9	65	30



7040 1/4

## Tłumik hałasu z regulacją przepływu, spiek brązu/mosiądz

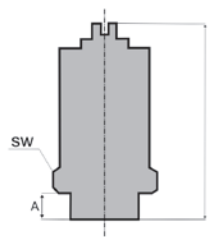
Nr katalogowy	Gwint	F	H min	H max	CH
7050 1/8	1/8	6	26	28	13
7050 1/4	1/4	8	30	32	15
7050 3/8	3/8	10	35	38	22
7050 1/2	1/2	11	37	40	22



7050 1/4

## Tłumik hałasu, regulacja przepływu, spiek brązu/mosiądz

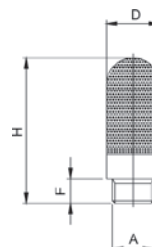
Nr katalogowy	Gwint	SW [mm]	A	B
563-0	M5	8	4	16 - 21
563-1	G1/8	16	8	38 - 44
563-2	G1/4	16	9	39 - 45
563-3	G3/8	22	10	47 - 60
563-4	G1/2	22	11	48 - 61



563-0

## Tłumik hałasu, poliuretan porowaty

Nr katalogowy	Gwint	F	H	D
7100 M5	M5	4	23	6.5
7100 1/8	1/8	6	34	12.5
7100 1/4	1/4	7	42.5	15.5
7100 3/8	3/8	11.5	67.5	18.5
7100 1/2	1/2	11	78	23.5
7100 3/4	3/4	15.5	140	38.5
7100 1	1	19.5	160	49



7100 1/4

str. 705



Zawory kulowe z napędem pneumatycznym

str. 236



Elektrozawory NAMUR

str. 207



Elektrozawory

str. 439

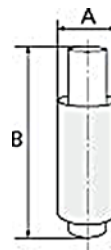


Nyple



## Tłumik hałasu z funkcją wczesnego ostrzeżenia

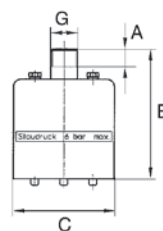
Nr katalogowy	Gwint	A	B	Poziom hałas [dB]
558.2	G1/4 zewn.	19.6	42.6	66.5
558.1	G1/8 zewn.	15.7	35.5	65.5
558.4	G1/2 zewn.	32.4	73.5	76.5
558.3	G3/8 zewn.	26.8	57.0	73.2



558.2

## Tłumik hałasu puszkowy, stal

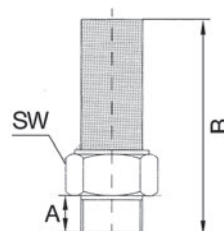
Nr katalogowy	Gwint	A	B	C
570-1	G1/2	14	103	80
570-2	G3/4	16	106	80
570-3	G 1	18	134	110
570-4	G 1 1/4	20	140	110
570-5	G 1 1/2	24	172	150
570-6	G 2	24	172	150



570-1

## Tłumik hałasu puszkowy, stal nierdzewna

Nr katalogowy	Gwint	SW [mm]	A	B
562-0 ES	M5	9	50	210
562-1 ES	G1/8	12	70	290
562-2 ES	G1/4	15	90	330
562-3 ES	G3/8	19	90	390
562-4 ES	G1/2	23	90	480



562-2 ES

## Tłumik hałasu z polietylenu

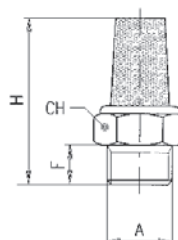
Nr katalogowy	A	B	C	D
7085 1/8	1/8	15,2	5,3	35,6
7085 1/4	1/4	19,2	6,5	57,4
7085 3/8	3/8	33,2	9	77,8
7085 1/2	1/2	43	10	87,4



7085 1/8

## Tłumik hałasu stożkowy, pod klucz 6-kątny

Nr katalogowy	Gwint	F	H	CH	Poziom hałas [dba]
7030 M5	M5	4	17	8	
7030 1/8	1/8	6	29	13	14.6
7030 1/4	1/4	7	32	16	26
7030 3/8	3/8	8	40	19	26
7030 1/2	1/2	9	45	24	20
7030 3/4	3/4	10	56	30	19
7030 1	1	12	66	36	17

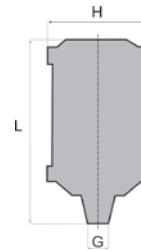


7030 1/8

## Tłumiki wysokowydajne

Obudowa:	aluminium, stal ocynkowana
Materiał tłumiący:	Spiekany PE (LX 01 LX 12). Tkanina bawełniana wkładka (LX 15 LX 20)
Ciśnienie robocze [bar]:	0 do 10
Temperatura pracy [°C]:	od -10 do +70
Redukcja szumów [dB]:	≥ 20

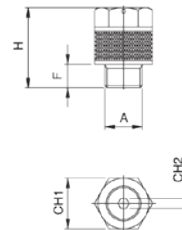
Nr katalogowy	Gwint	Przepływ przy P=6 bar [L/min]	H	L
LX 01	G 1/8	629	47,0 mm	80,0 mm
LX 02	G 1/4	1211	47,0 mm	111,0 mm
LX 03	G 3/8	2230	47,0 mm	130,0 mm
LX 05	G 1/2	2712	80,0 mm	148,0 mm
LX 07	G 3/4	6059	86,5 mm	184,0 mm
LX 10	G 1	6348	99,0 mm	222,0 mm
LX 12	G 1 1/4	6946	99,0 mm	226,0 mm
LX 15	G 1 1/2	49000	133,5 mm	340,0 mm
LX 20	G 2	57000	133,5 mm	470,0 mm



LX 01

## Tłumik hałasu z polietylenu, z regulacją pod klucz

Nr katalogowy	A	F	H	CH1	CH2
7110 M5	M5	5	16	8	1.5
7110 1/8	1/8	6	20.5	13	2.5
7110 1/4	1/4	7	29	15	4
7110 3/8	3/8	8	38	20	6
7110 1/2	1/2	10	50	25	8

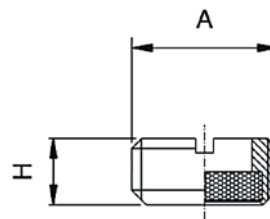


7110 1/8

## Tłumik hałasu z tłem pod śrubokręt

Ciśnienie robocze [bar]:	10
Temperatura pracy [°C]:	od -10°C do +80

Nr katalogowy	A	H
7120 1/8	1/8	4
7120 1/4	1/4	6
7120 3/8	3/8	6
7120 1/2	1/2	9
7120 3/4	3/4	10
7120 1	1	10

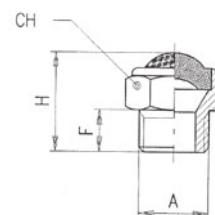


7120 1/8

## Tłumiki hałasu płaskie z siatką ze stali nierdzewnej

Ciśnienie robocze [bar]:	12
Temperatura pracy [°C]:	od -10°C do +80

Nr katalogowy	A	F	H	CH	Poziom hałas [dba]
7020 M5	M5	4	9	8	-
7020 1/8	1/8	6	15	13	74
7020 1/4	1/4	7	18	16	72
7020 3/8	3/8	8	20	19	88
7020 1/2	1/2	10	22	24	90
7020 3/4	3/4	10	26	30	90
7020 1	1	12	28	36	92



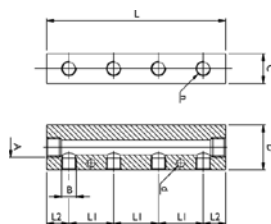
7020 1/8

# LISTWY PRZYŁĄCZENIOWE

## Listwy przyłączeniowe z aluminium

### Listwy przyłączeniowe aluminiowe

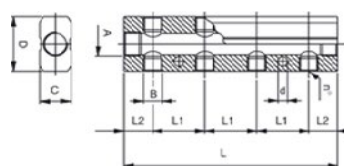
Nr katalogowy	A	B	n	C	D	L1	L2	L	d [mm]
6047 1/4-1/8-2	1/4	1/8	2	18	24	30	17.5	65	4.5
6047 1/4-1/8-3	1/4	1/8	3	18	24	30	17.5	95	4.5
6047 1/4-1/8-4	1/4	1/8	4	18	24	30	17.5	125	4.5
6047 1/4-1/8-5	1/4	1/8	5	18	24	30	17.5	155	4.5
6047 1/4-1/8-6	1/4	1/8	6	18	24	30	17.5	185	4.5
6047 3/8-1/4-2	3/8	1/4	2	22	30	36	20	76	5.5
6047 3/8-1/4-3	3/8	1/4	3	22	30	36	20	112	5.5
6047 3/8-1/4-4	3/8	1/4	4	22	30	36	20	148	5.5
6047 3/8-1/4-5	3/8	1/4	5	22	30	36	20	184	5.5
6047 3/8-1/4-6	3/8	1/4	6	22	30	36	20	220	5.5
6047 1/2-3/8-2	1/2	3/8	2	26	35	40	25	90	5.5
6047 1/2-3/8-3	1/2	3/8	3	26	35	40	25	130	5.5
6047 1/2-3/8-4	1/2	3/8	4	26	35	40	25	170	5.5
6047 1/2-3/8-5	1/2	3/8	5	26	35	40	25	210	5.5
6047 1/2-3/8-6	1/2	3/8	6	26	35	40	25	250	5.5



6047 - 1/4 - 1/8 - 5

### Listwy przyłączeniowe dwustronne aluminiowe

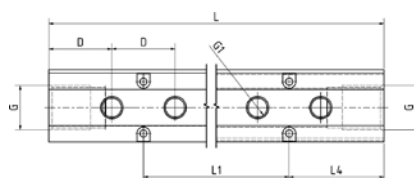
Nr katalogowy	A	B	n	C	D	L1	L2	L	d [mm]
6048 1/4-1/8-2	1/4	1/8	2	18	30	30	17.5	65	4.5
6048 1/4-1/8-3	1/4	1/8	3	18	30	30	17.5	95	4.5
6048 1/4-1/8-4	1/4	1/8	4	18	30	30	17.5	125	4.5
6048 1/4-1/8-5	1/4	1/8	5	18	30	30	17.5	155	4.5
6048 1/4-1/8-6	1/4	1/8	6	18	30	30	17.5	185	4.5
6048 3/8-1/4-2	3/8	1/4	2	22	38	36	20	76	5.5
6048 3/8-1/4-3	3/8	1/4	3	22	38	36	20	112	5.5
6048 3/8-1/4-4	3/8	1/4	4	22	38	36	20	148	5.5
6048 3/8-1/4-5	3/8	1/4	5	22	38	36	20	184	5.5
6048 3/8-1/4-6	3/8	1/4	6	22	38	36	20	220	5.5
6048 1/2-3/8-2	1/2	3/8	2	26	44	40	25	90	5.5
6048 1/2-3/8-3	1/2	3/8	3	26	44	40	25	130	5.5
6048 1/2-3/8-4	1/2	3/8	4	26	44	40	25	170	5.5
6048 1/2-3/8-5	1/2	3/8	5	26	44	40	25	210	5.5
6048 1/2-3/8-6	1/2	3/8	6	26	44	40	25	250	5.5



6048 1/4-1/8-2

### Listwa przyłączeniowa do szybkozłączy do form wtryskowych, aluminiowa

Maksymalne ciśnienie robocze [bar]:	PN 15
Temperatura [°C]:	-20°C - +200
Materiał:	anodowane aluminium / stal nierdzewna
Medium robocze:	powietrze / woda / olej / podciśnienie
Gwint:	ISO 228
Ilość w opakowaniu [szt.]:	1

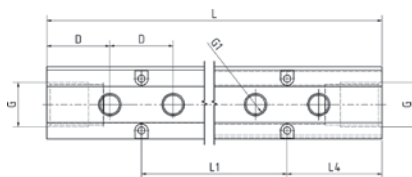


VB\_

Nr katalogowy	Kolor	G1	G	Długość	A	B	D	L1	L2	L3	L4	ØC	B1	Wejście
VB 34144-190 B	Niebieska	G 1/4"	G 3/4"	190	41.3	43.5	38	75.6	30	41.5	57.2	4.5	31	4
VB 34144-190 R	Czerwona	G 1/4"	G 3/4"	190	41.3	43.5	38	75.6	30	41.5	57.2	4.5	31	4
VB 34146-266 B	Niebieska	G 1/4"	G 3/4"	266	41.3	43.5	38	151.6	30	41.5	57.2	4.5	31	6
VB 34146-266 R	Czerwona	G 1/4"	G 3/4"	266	41.3	43.5	38	151.6	30	41.5	57.2	4.5	31	6
VB 34148-342 B	Niebieska	G 1/4"	G 3/4"	342	41.3	43.5	38	227.6	30	41.5	57.2	4.5	31	8
VB 34148-342 R	Czerwona	G 1/4"	G 3/4"	342	41.3	43.5	38	227.6	30	41.5	57.2	4.5	31	8
VB 341410-418 B	Niebieska	G 1/4"	G 3/4"	418	41.3	43.5	38	303.6	30	41.5	57.2	4.5	31	10
VB 341410-418 R	Czerwona	G 1/4"	G 3/4"	418	41.3	43.5	38	303.6	30	41.5	57.2	4.5	31	10

# Listwy przyłączeniowe ze stali nierdzewnej

## Listy przyłączeniowe ze stali nierdzewnej



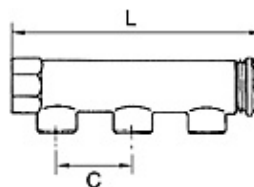
VBE\_

Nr katalogowy	G1	G	Długość	A	B	D	L1	L2	L3	L4	ØC	B1	Wejście
VBE 34144-190	1/4	3/4	190	41,3	43,5	38	75,6	30	41,5	57,2	4,5	31	4

# Listwy przyłączeniowe z mosiądzu

## Listy przyłączeniowe mosiężne , 2 wyjścia

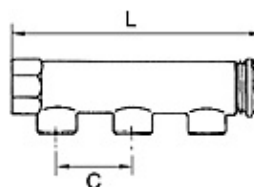
Nr katalogowy	C	L	Wejście	Wyjście
VT 1125	50,0	110,0	2 x 3/4	2 x 1/2 zewnętrzny
VT 1126	50,0	110,0	2 x 3/4	2 x 1/2 wewnętrzny
VT 1127	50,0	113,0	2 x 1	2 x 1/2 zewnętrzny
VT 1128	50,0	113,0	2 x 1	2 x 1/2 wewnętrzny
VT 1129	60,0	137,0	2 x 1 1/4	2 x 1/2 zewnętrzny
VT 1130	60,0	137,0	2 x 1 1/4	2 x 1/2 wewnętrzny



VT1125

## Listy przyłączeniowe mosiężne, 3 wyjścia

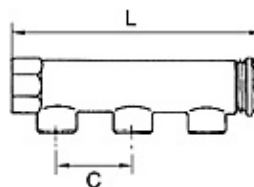
Nr katalogowy	C	L	Wejście	Wyjście
VT 1225	50,0	160,0	2 x 3/4	3 x 1/2 zewnętrzny
VT 1226	50,0	160,0	2 x 3/4	3 x 1/2 wewnętrzny
VT 1227	50,0	163,0	2 x 1	3 x 1/2 zewnętrzny
VT 1228	50,0	163,0	2 x 1	3 x 1/2 wewnętrzny
VT 1229	60,0	197,0	2 x 1 1/4	3 x 1/2 zewnętrzny
VT 1230	60,0	197,0	2 x 1 1/4	3 x 1/2 wewnętrzny



VT1225

## Listy przyłączeniowe mosiężne, 4 wyjścia

Nr katalogowy	C	L	Wejście	Wyjście
VT 1325	50,0	210,0	2 x 3/4	4 x 1/2 zewnętrzny
VT 1326	50,0	210,0	2 x 3/4	4 x 1/2 wewnętrzny
VT 1327	50,0	213,0	2 x 1	4 x 1/2 zewnętrzny
VT 1328	50,0	213,0	2 x 1	4 x 1/2 wewnętrzny
VT 1329	50,0	257,0	2 x 1 1/4	4 x 1/2 zewnętrzny
VT 1330	50,0	257,0	2 x 1 1/4	4 x 1/2 wewnętrzny



VT1325